



damos *vida* a los materiales™

Mampostería y solados



Más de un siglo de experiencia nos avala.

Innovación, calidad y sostenibilidad son los estandartes con los que nos adentramos en el siglo XXI. ¿Nos acompaña?



damos *vida* a los materiales™

Una presencia histórica

Lafarge nace en 1833 en la región francesa de Ardèche, donde Joseph-Auguste Pavin de Lafarge se inició en la extracción de caliza. En 1848, Edouard y Léon, hijos de este pionero, desarrollaron y ampliaron considerablemente el negocio. Entre los grandes proyectos de Lafarge destaca la construcción del Canal de Suez o el viaducto de Millau, entre otras muchas obras que han convertido a Grupo Lafarge en el líder mundial de materiales de construcción. Protagonista de la vida local, Lafarge contribuye al desarrollo económico y social de las comunidades residentes en las áreas en las que opera, generando empleo y riqueza.

Una industria responsable

Lafarge ha comprometido una estrategia de desarrollo sostenible que concilia la eficacia industrial, el respeto al medio ambiente, el cuidado de los recursos naturales y de la energía, el respeto a las personas y sus culturas. Reducir las emisiones de CO₂, limitar el consumo de agua, crear un diálogo para conseguir la integración de sus instalaciones junto a las comunidades locales son tan solo algunos ejemplos que ilustran el compromiso de Lafarge.

Unos productos innovadores

Nuestro valor diferenciador se basa en la calidad y personalización de nuestros productos y servicios y, sobre todo, en la innovación y sostenibilidad de nuestras soluciones. Contamos con una amplia variedad de morteros y hormigones preparados en central que se adaptan, como anillo al dedo, a las necesidades de nuestros clientes y dan alas a la creatividad de los arquitectos e ingenieros y responden a las expectativas económicas de constructoras y promotoras.

Gracias a los trabajos de nuestro Centro de Investigación y Desarrollo situado en Lyon, destacan nuestros hormigones más innovadores y sostenibles: Hydromedia™, el hormigón drenante; Thermedia™, el hormigón de baja transmisión térmica; Chronolia™, la gama de hormigones de fraguado ultra rápido; Extensia™, el hormigón de retracción controlada; Agilia™, especialmente Agilia Suelo A™, mortero de alta conductividad térmica en base anhídrita; Artevia™, hormigones decorativos, Ultra Series™, los más personalizados,

Morpla Series™, morteros de fabricación industrial y Tector®, amplia gama de morteros ensacados. Todo un mundo de posibilidades a tu alcance para las construcciones del siglo XXI: modernas, innovadoras y sostenibles y resistentes.

Un apoyo en obras singulares

Nuestros productos satisfacen las necesidades de obras como el Palacio de Congresos de Valencia, el Liceo de Barcelona, La Sagrada Familia, el Parque Güell, Torre Espacio, el Puerto de Valencia, infraestructuras esenciales del AVE, el Museo Nacional de Arte de Cataluña o la Terminal 4 y 4S del Aeropuerto de Barajas.

COLOCACIÓN DE CERÁMICA Y PIEDRA NATURAL

Lafarge, sinónimo de seguridad

Desde finales del siglo XIX se perfecciona el proceso de fabricación de la caliza arcillosa que desencadena en los actuales cementos Portland, material íntimamente ligado a la producción de los morteros de hoy. La tecnificación del material en el siglo XX produce un desplazamiento de los morteros hechos in situ a favor de los morteros industriales.



Actualmente los morteros industriales gozan de una alta tecnología que permite satisfacer las exigencias del proyectista y constructor tanto en puesta en obra como en sus requerimientos constructivos bajo una alta fiabilidad. Son los morteros con mayor carga tecnológica, enfocada a lograr la garantía de calidad que requiere su utilización.

Lafarge Áridos y Hormigones, desarrolla una alta gama de soluciones respondiendo al elevado grado de investigación y experiencia en el sector, permitiendo encontrar siempre la solución más idónea para el profesional. Además, como los morteros preparados en factorías gozan de una garantía y control de calidad alcanzables solamente mediante un proceso industrial. Su puesta en obra es muy sencilla al evitar cualquier dosificación o selección de componentes en obra.

Usos

- 8 Realización de tabiques y particiones
- 10 Muros de alta resistencia
- 12 Cerramientos cara vista
- 14 Solados de baja y alta intensidad de tráfico
- 16 Ejecución de recrecidos
- 18 Rehabilitación de muros antiguos
- 20 Trabajos urgentes de albañilería y mampostería
- 22 Barbacoas y revestimiento de chimeneas

Productos

- 24 Refractario
- 26 Gran Formato
- 28 Multiusos
- 30 M-7,5 HFColorado/Especial Blanco
- 32 M-7,5 Blanco/HF
- 34 M-5 Blanco/HF
- 36 M-7,5 Gris/HF
- 38 M-5 Gris/HF

Lafarge en el mundo

La estrategia de Lafarge se basa en el desarrollo de productos innovadores que dan respuesta a las necesidades, cada vez más complejas, de nuestros clientes.

Lafarge, líder mundial en materiales de construcción, ocupa los primeros puestos en todas sus líneas de negocio. Con una amplia gama de productos y una presencia geográfica diversificada, Lafarge está ubicada en el corazón del crecimiento mundial prestando soporte a las economías emergentes y dando respuesta a las enormes necesidades de infraestructura y vivienda de los países emergentes.



Cifras de 2010:
76.000 empleados en **78 países**.
Ventas por **16.169 millones de euros**.
1963 centros productivos.

De negocio familiar de piedra caliza a líder mundial en materiales de construcción: descubra los sucesos clave en la historia de Lafarge.

1833

Creación de Lafarge en Francia.

1864

Primer contrato internacional: la compañía entrega 110.000 toneladas de caliza para la construcción del Canal de Suez.

1887

Lafarge abre su primer laboratorio en Teil, sur de Francia.

1956

Lafarge crea sus primeras instalaciones de producción de cemento en Richmond, Canadá: Lafarge Cement North America.

1990

Lafarge crea el primer laboratorio de materiales de construcción, Lafarge Research Centre (L.C.R.), en Lyon (Francia).

1994

Lafarge entra en el mercado chino con Chinefarge, una joint venture en la actividad del cemento.

1997

Lafarge se hace con la empresa británica Redland y se convierte en la primera empresa en el mercado de Áridos del mundo y entra en el mercado de los materiales para cubiertas.

1999

Lafarge da sus primeros pasos en India.

2000

Lafarge es el primer grupo industrial socio global de WWF en el marco del programa "Conservation Partner" para luchar contra las emisiones de CO2. Inicio de la División de Yeso en EE.UU.

2001

La adquisición de la cementera británica Blue Circle Industries Plc. sitúa a Lafarge como nº 1 de los fabricantes mundiales de cemento.

2006

Lafarge se hace con el 100% de la propiedad de Lafarge Norteamérica. El Grupo lanza su plan estratégico Excelencia 2008.

2007

Adquisición de Orascom Cement, líder en Oriente Medio y la Cuenca Mediterránea, convirtiendo al Grupo en líder de materiales de construcción en los mercados emergentes.

2010

Entrada en Brasil.

Lafarge en España

Más de un siglo de experiencia nos avala. Cien años en los que la excelencia de nuestro servicio y la calidad de nuestros productos han sido nuestro sello de identidad.

Lafarge entró en el mercado español en 1989, con la adquisición de una compañía con importante presencia en el mercado: ASLAND.

- 1901** Compañía General de Asfaltos y Fundación Portland-ASLAND
- 1904** Primera planta en Cataluña: La Pobla Lillet
- 1980** Joint-venture entre RMC y Asland
- 1984** Actividad en áridos
- 1985** Actividad en plantas móviles
- 1987** Actividad en morteros
- 1989** Adquirido por el Grupo Lafarge
- 1997** Inversión en cementos Molins
- 2000** Nombre de nueva compañía: Lafarge Asland
- 2005** Adquisición de la estación de pulido Cementos Esfera (Tarragona) y una terminal en Cartagena
- 2006** Nombre de nueva compañía: Lafarge Áridos y Hormigones
- 2007** Nombre de nueva compañía: Lafarge Cementos
- 2008** Adquisición del cemento de Orascom. Integración de GLA en Lafarge España

Nuestra oferta de productos se adapta a la evolución de las aplicaciones y de las necesidades de obra gracias a:

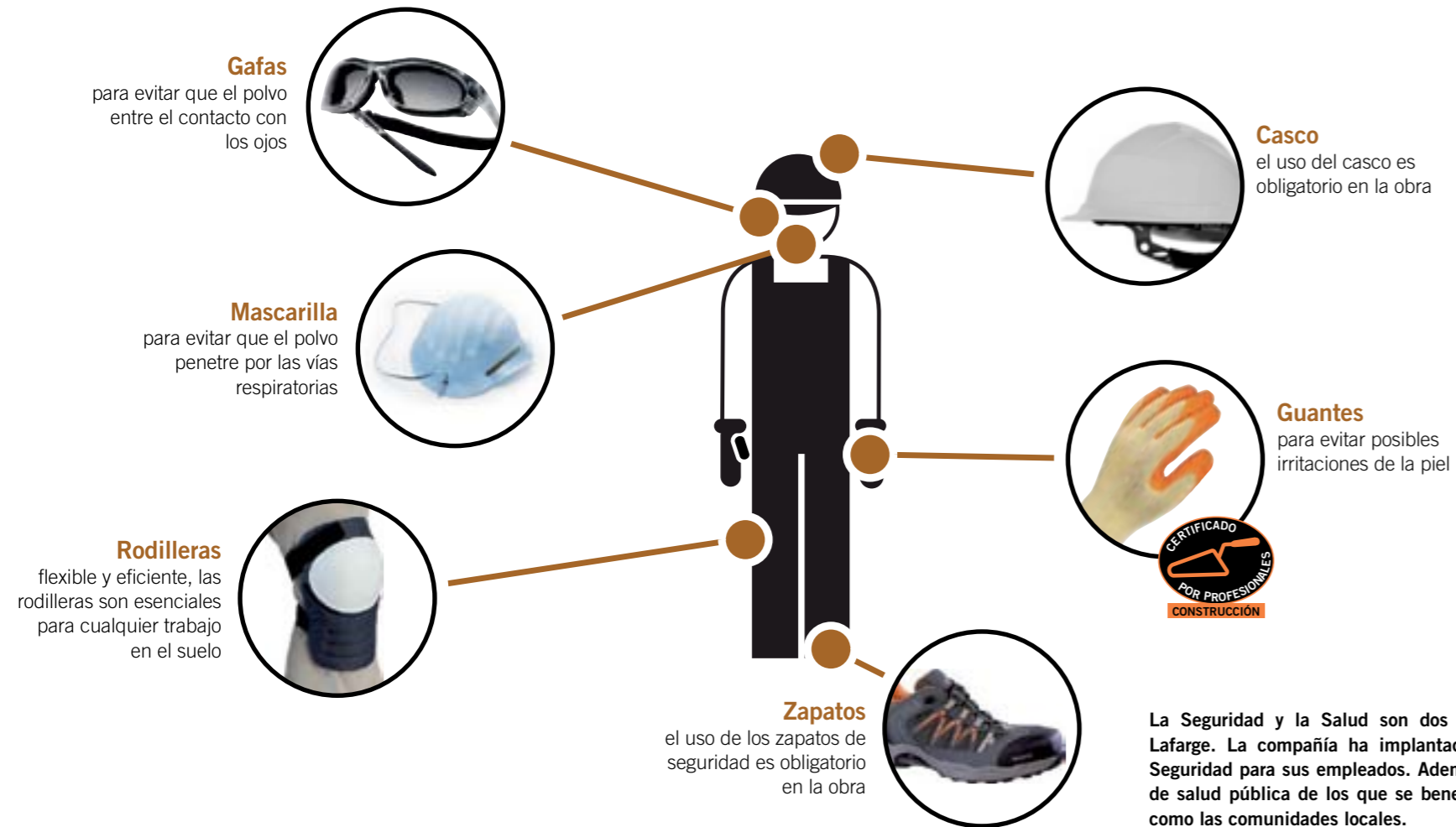
- > La actividad permanente en innovación del mayor Centro de Investigación y Desarrollo de materiales del mundo
- > La experiencia acumulada durante más de un siglo en la formulación y fabricación de productos
- > La contribución continua de nuestros clientes en el conocimiento de la aplicación del producto.



Seguridad: nuestra prioridad

Lafarge tiene el firme objetivo de convertirse en la Compañía más segura de su sector, incidiendo en las aptitudes personales frente a la seguridad laboral. Desde el 2002 la empresa ha logrado una importante reducción, tanto en la frecuencia como en la gravedad, de sus accidentes laborales.

El sistema de gestión de la Seguridad de Lafarge tiene como objetivo lograr CERO ACCIDENTES. Con la misma vocación, se llevan a cabo numerosas acciones dirigidas a mejorar las condiciones de trabajo en obra de los profesionales.



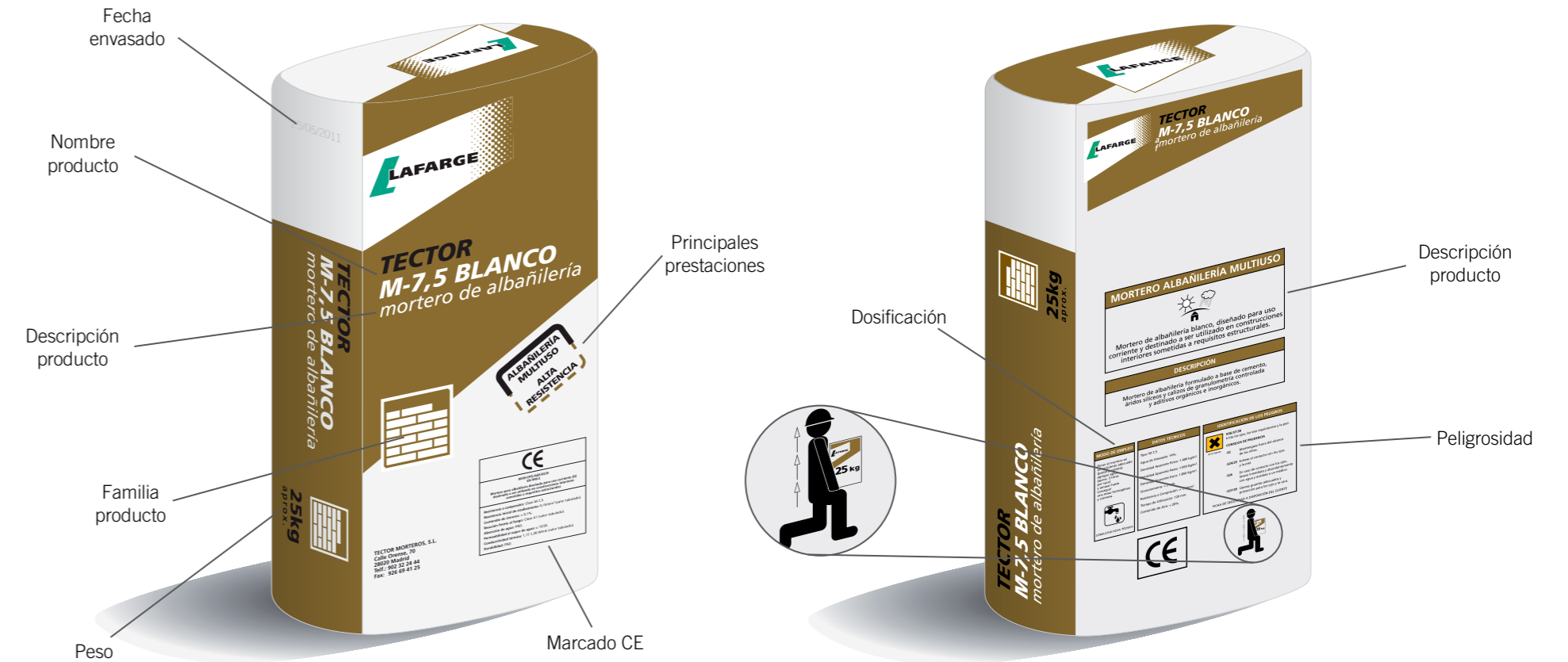
La Seguridad y la Salud son dos prioridades absolutas para Lafarge. La compañía ha implantado una estricta política de Seguridad para sus empleados. Además, participa en programas de salud pública de los que se benefician tanto sus empleados como las comunidades locales.

Modo de empleo

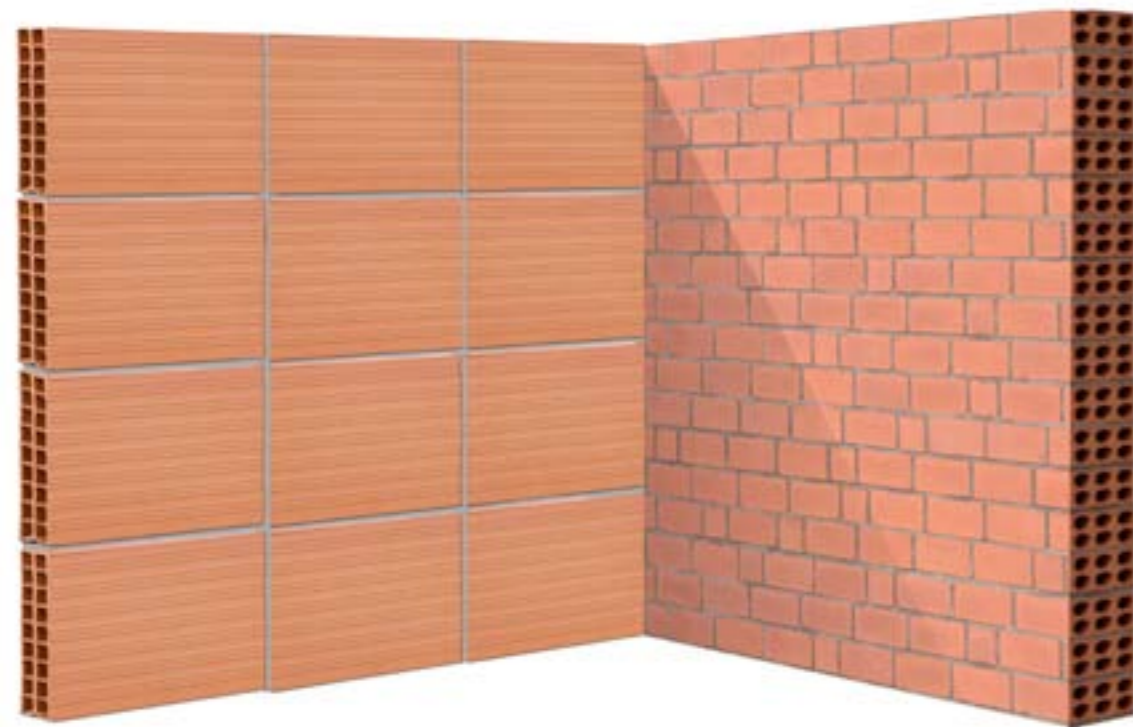
Lafarge cuida todos los detalles, incluyendo sus envases. Nuestros sacos se fabrican con dos capas de papel kraft de alta resistencia, separadas por una lámina de polietileno que aísla de la humedad y la contaminación por bacterias.

El formato del saco está especialmente diseñado para una cómoda manipulación.

Su entrega se realiza de forma paletizada y con un retráctilado de plástico, lo que asegura un manejo fácil y seguro en los procesos de carga y descarga.



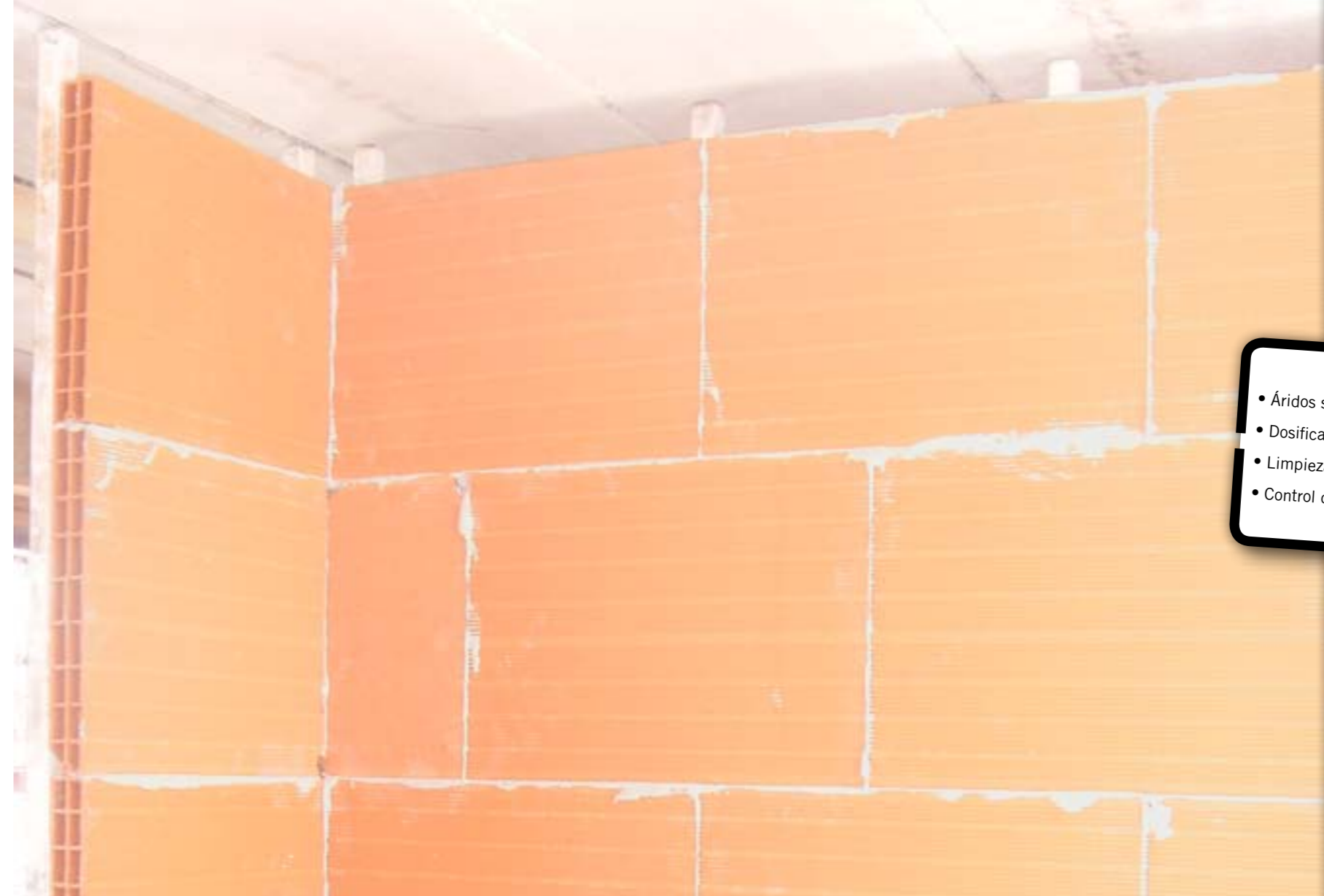
REALIZACIÓN DE TABIQUES Y PARTICIONES



	Tabiquería interior	Cerramiento exterior
Ladrillo GF	Tector® Gran Formato Pág. 36	Tector® Gran Formato Pág. 36
Ladrillo: Reforzado/Macizo	Tector® M-5 Págs. 24/28	Tector® M-5 HF o Tector® M-7,5 HF Págs. 24/28 y 26/30/32
Bloque de hormigón	Tector® M-7,5 Págs. 26/30/32	Tector® M-7,5 HF Págs. 26/30/32

Consejos:

- Antes de empezar, mezclar el producto con la cantidad de agua indicada
- Las piezas deben estar limpias de polvo y partículas que dificulten la adherencia
- Se recomienda humedecer las piezas con altas temperaturas



Ventajas:

- Áridos seleccionados
- Dosificaciones controladas
- Limpieza en obra
- Control de costes

Recomendaciones:

Para un alicatado directo al ladrillo:

Tector® **COLA DIR**

Mortero cola capa gruesa



Para soportes con restos de yeso aplicar previamente:

Tector® **PROTECTOR**

Emulsión acrílica, de partículas extremadamente finas



Alicatar directamente con:
Tector® **DIR ESPECIAL YESO**

Adhesivos cementosos



Para un enfoscado perfecto:

Tector® **PRO GRIS**

Mortero de revoco proyectado

Tector® **MULTIUSOS**
Mortero de albañilería



Garantía LAFARGE:

Los protocolos de seguridad y control de calidad que exige la marca LAFARGE dan lugar a la consecución de unos morteros de alta tecnología que satisface cualquier requerimiento constructivo.

MUROS DE ALTA RESISTENCIA



	Producto
Ladrillo: Reforzado/ Termoarcilla	Tector® M-7,5 o Tector® M-10 Págs. 26/30/32
Bloque hormigón	Tector® M-7,5 o Tector® M-10 Págs. 26/30/32
Piedra natural	Tector® M-7,5 o Tector® BASE CAL Págs. 26/30/32

Consejos:

- Antes de empezar, mezclar el producto con la cantidad de agua indicada
- El soporte debe ser resistente, estar limpio de polvo y partículas que dificulten la adherencia
- Se recomienda humedecer las piezas con altas temperaturas
- En exteriores, usar versión HF (hidrófugo)



Ventajas:

- Alta Resistencia
- Elevado Rendimiento
- Producto natural
- Dosificaciones controladas

Garantía LAFARGE:

Gracias a una rigurosa política de controles internos durante todo el proceso de producción, nuestros morteros están reconocidos y acreditados a través de distintos organismos oficiales independientes, garantizando así la mejor calidad.

Recomendaciones:

Para el revestimiento:

Tector® PRO HF GRIS

Mortero de revoco proyectado



Para muros antiguos:

Tector® PRO HF MIXCAL

Tector® CAL LISO

Mortero en base cal

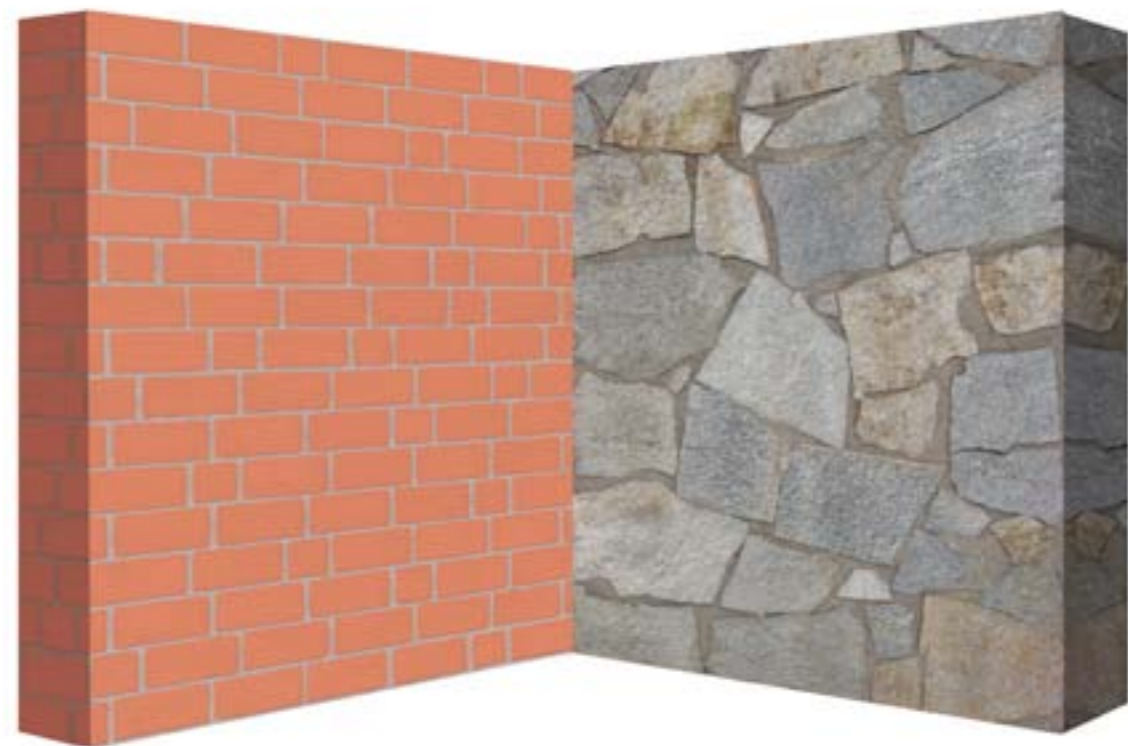


Para un revestimiento decorativo:

Tector® MONOCAPA RASPADO y PRO HF SUPERBLANCO

Revestimiento decorativo





	Producto
Ladrillo	Tector® M-5 HF Págs. 24/28
Bloque	Tector® M-7,5 HF o Tector® Multiusos Págs. 26/30/32 y 24
Piedra natural	Tector® Cal Base

Consejos:

- Antes de empezar, determinar la resistencia necesaria para un buen acabado
- Utiliza la cal aérea para conferir ventajas de trabajabilidad
- No apto para el pegado de baldosas cerámicas
- Añadir solo la cantidad de agua indicada
- El soporte debe ser resistente, estar limpio de polvo y partículas que dificulten la adherencia

Recomendaciones:

Para colocar piedra natural sobre soportes antiguos:

Tector® **BASE CAL**

Mortero base cal



Para cerramientos de hormigón:

Gama **Agilia**

Hormigón autocompactable



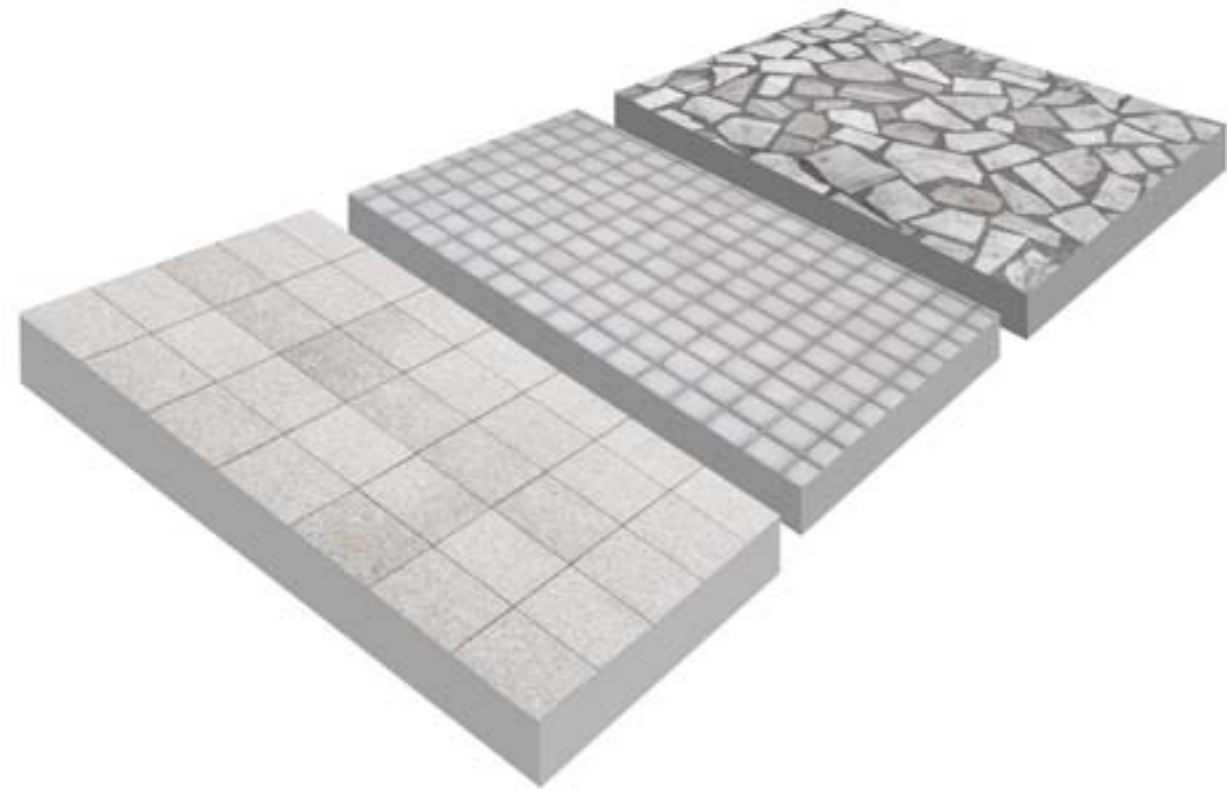
Ventajas:

- Impermeable
- Disponible en blanco y colores especiales, bajo pedido
- Control de costes
- Dosificaciones controladas

Garantía LAFARGE:

Gran parte del éxito de nuestros materiales se debe a la permanente capacitación del personal que se encuentra completamente involucrado con sus tareas de control, producción y comercialización.

SOLADOS DE BAJA Y ALTA INTENSIDAD DE TRÁFICO



	Piedra terrazo	Baldosa cemento	Piedra absorbente
Intensidad tráfico: Baja	Tector® M-2,5		
Intensidad tráfico: Media-Alta	Tector® M-5 Págs. 24/28		

Consejos:

- El soporte debe ser resistente, estar limpio de polvo y partículas que dificulten la adherencia
- Se recomienda humedecer las piezas con altas temperaturas
- Tener en cuenta la nivelación del suelo y el uso final del pavimento para escoger el mortero más apropiado

Recomendaciones:

Para un recrido de mortero de altas prestaciones:

Gama Tector® NIVEL
Mortero técnico



Gama Agilia
Mortero autonivelante



Para decorar el pavimento:

Gama Arteria
- Capa de rodadura
- Endurecedor coloreado



Ventajas:

- Elevado Rendimiento
- Excelente Trabajabilidad
- Gran Plasticidad
- Limpieza

Garantía LAFARGE:

Lafarge es una empresa que siempre ha apostado por la Investigación e Innovación y muy consciente de su responsabilidad con el Medio Ambiente, realizamos estrictos controles a todos nuestros morteros.





	Interiores	Exteriores
Aplicación manual	Tector® M-5 Tector® M-7,5 Tector® Nivel 10 F Págs. 24/28 y 26/30/32	Tector® M-5 Tector® M-7,5 Págs. 24/28 y 26/30/32
Aplicación mecánica	Agilia Suelo A Agilia Suelo C Tector® Nivel 40 y 80	Agilia Suelo C Tector® Nivel 40 y 80

Consejos:

- Verificar el estado del soporte, que esté completamente limpio y fraguado
- Comprobar las diferencias de planeidad existentes del soporte
- Repartir el material de forma homogénea y rellenando hasta conseguir la altura del nivel
- Prever la ejecución de juntas estructurales, perimetrales y de partición
- Tener en cuenta el uso final para una buena elección del producto
- En el caso de los morteros autonivelantes, pasar una barra vibradora para eliminar el aire ocluido

Recomendaciones:

Para solados:

Gama Tector® COLA

Adhesivo cementoso



Sobre Agilia Suelo A antes de aplicar el adhesivo cementoso utilizar:

Tector® PROTECTOR

Emulsión acrílica, de partículas extremadamente finas



Ventajas:

- Ejecución sencilla, limpia, rápida y segura
- Alto Rendimiento
- Retracción controlada
- Control de costes

Garantía LAFARGE:

Gracias a una rigurosa política de controles internos durante todo el proceso de producción, nuestros morteros están reconocidos y acreditados a través de distintos organismos oficiales independientes, garantizando así la mejor calidad.



Tector® BASE CAL
Mortero base cal para soportes antiguos

Consejos:

- Verificar el estado del soporte comprobando la resistencia del mismo
- No aplicar sobre soportes hidrofugados, pintados o con restos de yeso
- Eliminar los elementos degradados para una buena rehabilitación
- Para espesores mayores a 1,5 cm aplicar el mortero en 2 capas



Ventajas:

- Gran plasticidad
- Permeabilidad al vapor de agua
- Alta durabilidad
- Producto natural, sin cloruros

Recomendaciones:

Para un acabado visto en base a cal:

Tector® CAL LISO

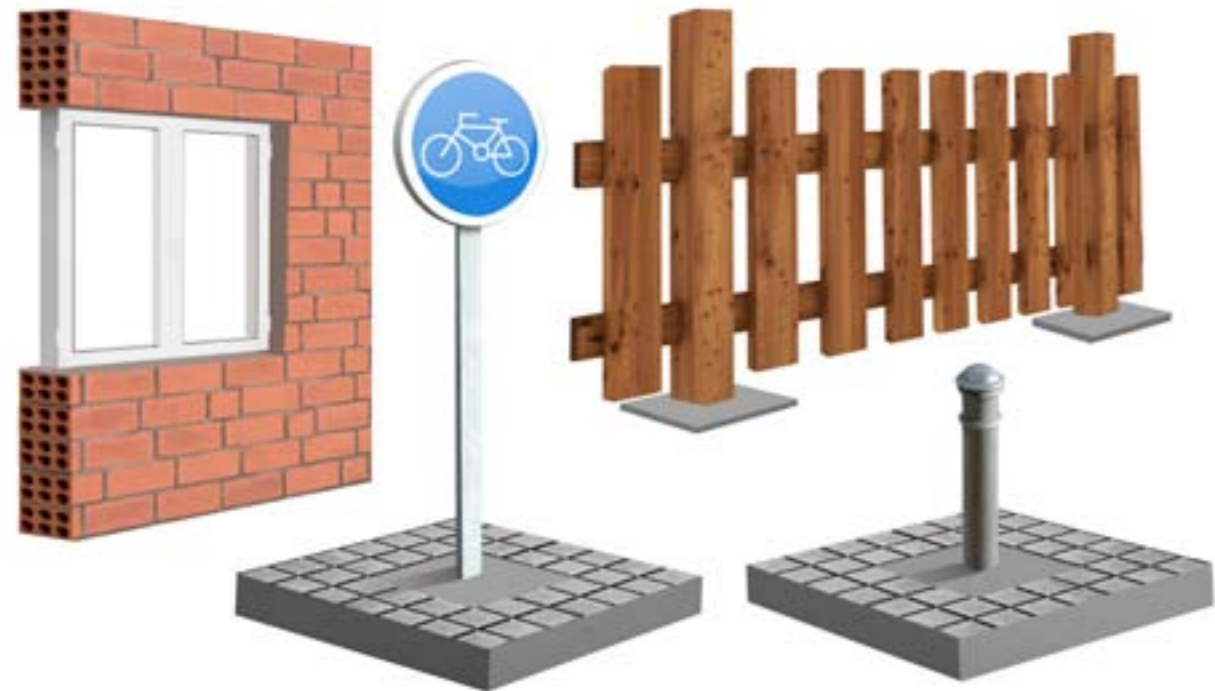
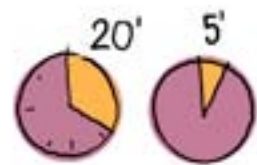
Mortero de revoco para rehabilitación



Garantía LAFARGE:

Lafarge es una empresa que siempre ha apostado por la Investigación e Innovación y muy consciente de su responsabilidad con el Medio Ambiente y del importante papel que podemos desarrollar en la conservación arquitectónica, realizamos estrictos controles de Calidad a todos nuestros morteros de cal.

TRABAJOS URGENTES DE ALBAÑILERÍA Y MAMPOSTERÍA



Producto	Tiempo endurecimiento	
	Ceminstant Postes	5 minutos

Consejos:

- El soporte debe ser resistente, estar limpio de polvo y partículas que dificulten la adherencia
- No recomendado para trabajos de hormigonado en general, fachadas y enfoscados
- Con altas temperaturas, humedecer las piezas.
- Tener preparado todos los utensilios de trabajo debido al tiempo tan reducido de endurecimiento



Ventajas:

- Fraguado rápido
- Alta resistencia
- Ahorro en costes laborales
- Ceminstant Postes no necesita amasado ni preparación de ningún tipo

Recomendaciones:

Para trabajos de hormigón que precisen una puesta rápida en servicio:

Gama **CHRONOLIA**

Hormigón de fraguado rápido



Garantía LAFARGE:

La combinación del sistema ternario: Cemento Portland + cemento aluminosos + sulfato cálcico garantiza la puesta en servicio de forma óptima e inmediata.

BARBACOAS Y REVESTIMIENTO DE CHIMENEAS



Tector® REFRACTARIO
Mortero resistente a altas temperaturas

Pág. 38

Consejos:

- El soporte debe ser resistente, estar limpio de polvo y partículas que dificulten la adherencia
- Aplicar de forma tradicional según su uso, mampostería, revoque
- Humedecer los elementos de mampostería a unir y regar en días calurosos



LAFARGE
damos vida a los materiales™

Ventajas:

- Elevada resistencia al fuego: 1000°C
- Fácil puesta en obra

Recomendaciones:

Para decorar el pavimento:

Gama *Arteria*

- Capa de rodadura
- Endurecedor coloreado





FICHA PRODUCTO

Tector® REFRACTARIO

Mortero de albañilería
UNE-EN-998-2

Descripción:

- Tector® Refractario es un mortero especial de elevada resistencia al fuego a base de cemento aluminoso, aditivos y áridos seleccionados

Aplicación:

- Es indicado para realizar trabajos de mampostería en barbacoas y chimeneas y para enlucidos en ambiente de altas temperaturas (1000°C)

Soportes:

- Soportes convencionales resistentes y sanos, libres de polvo y partículas que dificulten la adherencia

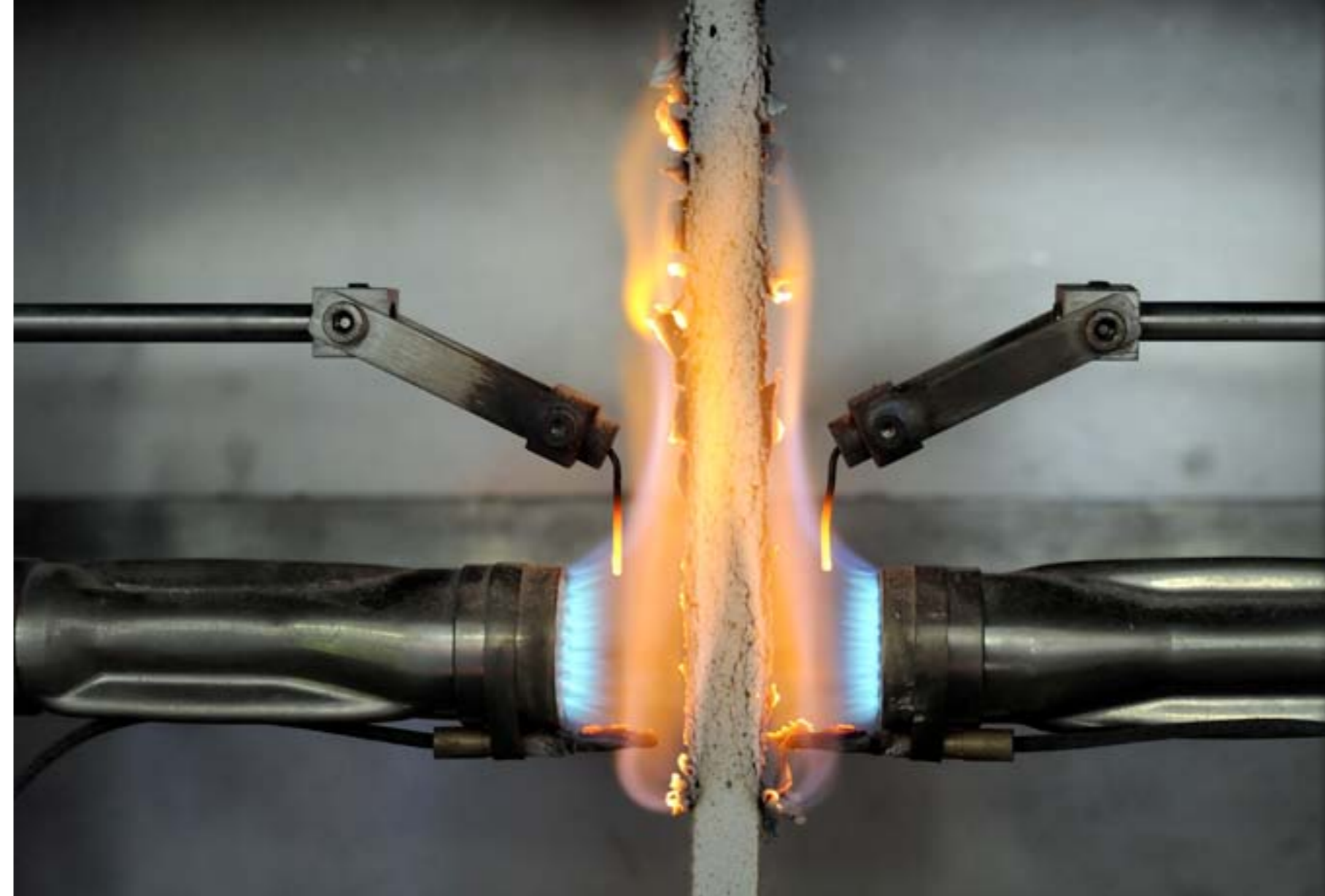


Datos técnicos

Granulometría	< 2 mm
Densidad aparente en polvo	1.650 Kg./m3
Agua de amasado	13%
Reacción al fuego	Euroclase A1

Recomendaciones:

- No añadir arena, cemento o cualquier aditivo que modifique la formulación original
- No aplicar sobre yesos, pinturas, hormigón liso con restos de desencofran-te o soportes disgregables
- No aplicar por debajo de 5°C ni por encima de 30°C
- No apto para el pegado de baldosas cerámicas
- No aplicar con riesgo de lluvias, fuertes vientos o sol directo
- Con calor, vientos secos o soportes absorbentes es necesario humedecer el soporte



Modo de empleo:

- 1: Poner en un recipiente adecuado (pastera, cubeta)
- 2: Amasar con 3,5 litros de agua limpia por saco, hasta conseguir una masa homogénea y cremosa
- 3: Aplicar de forma tradicional según uso (mampostería, revoques)
- 4: Es recomendable humedecer los elementos de mampostería a unir y regar en días calurosos



Disponible en:



25 Kg.

Garantía LAFARGE:
El mortero Refractario se fabrica bajo un estricto control de calidad.

Refractario





FICHA PRODUCTO

Tector® GRAN FORMATO

Mortero de albañilería
UNE-EN-998-2

Descripción:

- Tector® Gran Formato es un mortero de albañilería para juntas y capas finas (T), formulado a base de cementos especiales, áridos de granulometría controlada y aditivos químicos.

Aplicación:

- Es indicado para el montaje de tabiquería de gran formato tanto en interiores como en exteriores.

Soportes:

- Soportes convencionales resistentes y sanos, libres de polvo y partículas que dificulten la adherencia.



Datos técnicos

Granulometría	< 1 mm
Densidad aparente en polvo	1.450 Kg./m ³
Densidad aparente en pasta	1.500 Kg./m ³
Densidad aparente endurecido	1.400 Kg./m ³
Agua de amasado	21%
Resistencia a compresión	≥ 7,5 N/mm ²
Permeabilidad al vapor de agua	μ 5/20
Reacción al fuego	Euroclase A1
Conductividad térmica	0,47 - 0,54 W/mK
Consistencia	175 mm
Adherencia	≥ 0,3 N/mm ²
Contenido de aire	24%
Contenido en iones cloruro	< 0,1%
Resistencia inicial de cizallamiento	0,15 N/mm ²



Foto cortesía de Baldocer

Recomendaciones:

- No añadir arena, cemento o cualquier aditivo que modifique la formulación original
- No aplicar sobre yesos, pinturas, hormigón liso con restos de desencofran-te o soportes disgregables
- No aplicar por debajo de 5°C ni por encima de 30°C



Modo de empleo:

- 1: Poner en un recipiente adecuado (pastera, cubeta)
- 2: Amasar con 5,5 litros de agua limpia por saco, hasta conseguir una masa homogénea y cremosa
- 3: Extender el producto sobre las piezas con la paleta y realizar el montaje de forma habitual



damos vida a los materiales™



Disponible en:



25 Kg.

Garantía LAFARGE:

El mortero Tector® Gran Formato se fabrica bajo un estricto control de calidad.

Gran Formato





FICHA PRODUCTO

Tector® MULTIUSOS

Mortero de albañilería
UNE-EN-998-2

Descripción:

- Tector® Multiusos es un mortero de albañilería fino de resistencia M-7,5 formulado a base de cemento portland, áridos finos seleccionados y aditivos

Aplicación:

- Es indicado para realizar trabajos de albañilería en general: mampostería, revoques manuales, colocación de terrazo, etc
- No está indicado para proyección a máquina

Soportes:

- Soportes convencionales resistentes y sanos, libres de polvo y partículas que dificulten la adherencia



Datos técnicos

Granulometría	< 2 mm
Color	Gris y Blanco
Densidad aparente en polvo	1.300 Kg./m ³
Densidad aparente en pasta	1.950 Kg./m ³
Densidad aparente endurecido	1.850 Kg./m ³
Agua de amasado	17%
Resistencia a compresión	≥ 7,5 N/mm ²
Permeabilidad al vapor de agua	μ 15/35
Reacción al fuego	Euroclase A1
Conductividad térmica	1,17 W/mK
Consistencia	175 mm
Contenido en iones cloruro	< 0,1%
Resistencia inicial de cizallamiento	0,15 N/mm ²
Absorción de agua, (W1)	0,2 - 0,4 Kg./m ² x min. ^{1/2}



Recomendaciones:

- No añadir arena, cemento o cualquier aditivo que modifique la formulación original
- No aplicar sobre yesos, pinturas, hormigón liso con restos de desencofran-te o soportes disgregables
- No aplicar con riesgo de lluvias, fuertes vientos o sol directo
- No aplicar por debajo de 5°C ni por encima de 30°C
- No apto para el pegado de baldosas cerámicas
- Con calor, vientos secos o soportes absorbentes es necesario humedecer el soporte

Modo de empleo:

- 1: Poner en un recipiente adecuado (pastera, cubeta)
- 2: Amasar con 5,5 litros aprox. de agua limpia por saco, hasta conseguir una masa homogénea y cremosa
- 3: Aplicar de forma tradicional según uso (mampostería, revoques, colocación de terrazos, bloques de hormigón, etc.)
- 4: Es recomendable humedecer los elementos de mampostería a unir y regar en días calurosos
- 5: El tiempo de utilización de la mezcla es de aprox. 120 minutos



Disponible en:



25 Kg.

Garantía LAFARGE:
El mortero Multiusos se fabrica bajo un estricto control de calidad.

Multiusos



FICHA PRODUCTO

Tector® M-7,5 HF COLOREADO/ESP. BLANCO

Mortero de albañilería

UNE-EN-998-2

Descripción:

- Tector® M-7,5 HF Especial Blanco un mortero de albañilería de uso corriente (G), de resistencia mayor de 7,5 N/mm², formulado a base de cemento blanco, áridos calizos de gran finura y blancura y aditivos plastificantes e hidrófugos y pigmentado en varios colores

Aplicación:

Indicado para trabajos de albañilería tales como:

- Fábricas resistentes de bloque de hormigón hidrófugo y bloque cerámico
- Fábricas vistas con juntas blancas o con color
- Rejuntado y trabajos de albañilería blancos en interiores y exteriores.

Soportes:

- Soportes convencionales resistentes y sanos, libres de polvo y partículas que dificulten la adherencia



Datos técnicos

Granulometría	< 2 mm
Densidad aparente en polvo	1.400 Kg./m ³
Densidad aparente en pasta	2.000 Kg./m ³
Densidad aparente endurecido	1.900 Kg./m ³
Agua de amasado	15%
Resistencia a compresión	≥ 7,5 N/mm ²
Coefficiente de capilaridad	< 0,2 Kg./m ² min. ^{1/2}
Permeabilidad al vapor de agua	μ 15/35
Reacción al fuego	Euroclase A1
Conductividad térmica	1,17 - 1,28 W/mK
Consistencia	175 mm
Contenido de aire	< 20%
Contenido en iones cloruro	< 0,1%
Resistencia inicial de cizallamiento	0,15 N/mm ²
Absorción de agua M-7,5 HF, (W2)	< 0,2 Kg./m ² x min. ^{1/2}



damos vida a los materiales™



Disponible en:



25 Kg.



Garantía LAFARGE:

El mortero Tector® M-7,5 HF Especial Blanco se fabrica bajo un estricto control de calidad. Lafarge Áridos y Hormigones, S.A.U. no se responsabiliza del uso indebido del producto y deniega cualquier responsabilidad en el uso de no seguir las instrucciones indicadas.

Resistencia a compresión

> 7,5 MPa



Recomendaciones:

- No añadir arena, cemento o cualquier aditivo que modifique la formulación original
- Las piezas o soporte deben estar limpios de polvo o partículas que dificulten la adherencia
- No aplicar sobre yesos, pinturas, hormigón liso con restos de desencofran-te o soportes disgregables
- Con calor, vientos secos o soportes absorbentes es necesario humedecer el soporte
- No aplicar por debajo de 5°C ni por encima de 30°C
- No aplicar con riesgo de lluvias, fuertes vientos o sol directo
- No apto para el pegado de baldosas cerámicas

Modo de empleo:

- 1: Poner en un recipiente adecuado (pastera, cubeta)
- 2: Amasar con aprox. 4 litros de agua limpia por saco, hasta conseguir una masa homogénea y cremosa
- 3: Aplicar de forma tradicional según uso
- 4: Es recomendable humedecer los elementos de mampostería de alta absorción y regar en días calurosos o con vientos secos
- 5: El tiempo de utilización de la mezcla es de aprox. 120 minutos



FICHA PRODUCTO

Tector® M-7,5 BLANCO/HF

Mortero de albañilería
UNE-EN-998-2

Descripción:

- Tector® M-7,5 Blanco un mortero de albañilería de uso corriente (G), de resistencia mayor de 7,5 N/mm², formulado a base de cemento blanco, áridos calizos/silíceos y aditivos plastificantes.

Aplicación:

Indicado para trabajos de albañilería tales como:

- Fábricas resistentes de bloque de hormigón hidrófugo y bloque cerámico.
- Fábricas vistas con juntas blancas.
- Rejuntado y trabajos de albañilería blancos.

Soportes:

- Soportes convencionales resistentes y sanos, libres de polvo y partículas que dificulten la adherencia.



Datos técnicos

Granulometría	< 2 mm
Densidad aparente en polvo	1.450 Kg./m ³
Densidad aparente en pasta	1.950 Kg./m ³
Densidad aparente endurecido	1.850 Kg./m ³
Agua de amasado	13,5%
Resistencia a compresión	≥ 7,5 N/mm ²
Permeabilidad al vapor de agua	μ 15/35
Reacción al fuego	Euroclase A1
Conductividad térmica	1,17 - 1,18 W/mK
Consistencia	175 mm
Contenido de aire	< 20%
Contenido en iones cloruro	< 0,1%
Resistencia inicial de cizallamiento	0,15 N/mm ²
Absorción de agua M-7,5 HF, (W2)	< 0,2 Kg./m ² x min. ^{1/2}



Recomendaciones:

- No añadir arena, cemento o cualquier aditivo que modifique la formulación original
- Las piezas o soporte deben estar limpios de polvo o partículas que dificulten la adherencia
- No aplicar sobre yesos, pinturas, hormigón liso con restos de desencofran-te o soportes disgregables
- Con calor, vientos secos o soportes absorbentes es necesario humedecer el soporte
- No aplicar por debajo de 5°C ni por encima de 30°C
- No aplicar con riesgo de lluvias, fuertes vientos o sol directo
- No apto para el pegado de baldosas cerámicas



Modo de empleo:

- 1: Poner en un recipiente adecuado (pastera, cubeta)
- 2: Amasar con aprox. 3,5 litros de agua limpia por saco, hasta conseguir una masa homogénea y cremosa
- 3: Aplicar de forma tradicional según uso
- 4: Es recomendable humedecer los elementos de mampostería de alta absorción y regar en días calurosos o con vientos secos
- 5: El tiempo de utilización de la mezcla es de aprox. 120 minutos



Disponible en:



25 Kg.



Garantía LAFARGE:
El mortero Tector® M-5 Gris se fabrica bajo un estricto control de calidad.

Resistencia a compresión
> 7,5 MPa





FICHA PRODUCTO

Tector® M-5 BLANCO/HF

Mortero de albañilería
UNE-EN-998-2

Descripción:

- Mortero de albañilería con cemento blanco de resistencia mayor de 5 N/mm² para los trabajos de mampostería tradicional con ladrillos y tejas cerámicas, terrazos, prefabricados de hormigón y termoarcilla.

Aplicación:

- Fábricas de ladrillo para la realización de tabiques, medianerías, trasdosados, fachadas, muros y pilares.
- Rejuntado y trabajos de albañilería.

Soportes:

- Soportes convencionales resistentes y sanos, libres de polvo y partículas que dificulten la adherencia.



Datos técnicos

Granulometría	< 2 mm
Densidad aparente en polvo	1.450 Kg./m ³
Densidad aparente en pasta	1.950 Kg./m ³
Densidad aparente endurecido	1.850 Kg./m ³
Agua de amasado	13%
Resistencia a compresión	≥ 5 N/mm ²
Permeabilidad al vapor de agua	μ 15/35
Reacción al fuego	Euroclase A1
Conductividad térmica	1,17 W/mK
Consistencia	175 mm
Contenido de aire	< 20%
Contenido en iones cloruro	< 0,1%
Resistencia inicial de cizallamiento	0,15 N/mm ²
Absorción de agua M-5 blanco, (WØ)	No especificado
Absorción de agua M-5 HF, (W2)	< 0,2 Kg./m ² x min. ^{1/2}



Recomendaciones:

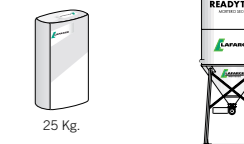
- No añadir arena, cemento o cualquier aditivo que modifique la formulación original
- Las piezas o soporte deben estar limpios de polvo o partículas que dificulten la adherencia
- No aplicar sobre yesos, pinturas, hormigón liso con restos de desencofran-te o soportes disgregables
- Con calor, vientos secos o soportes absorbentes es necesario humedecer el soporte
- No aplicar por debajo de 5°C ni por encima de 30°C
- No aplicar con riesgo de lluvias, fuertes vientos o sol directo
- No apto para el pegado de baldosas cerámicas

Modo de empleo:

- 1: Poner en un recipiente adecuado (pastera, cubeta)
- 2: Amasar con 3,5 litros de agua limpia por saco, hasta conseguir una masa homogénea y cremosa
- 3: Aplicar de forma tradicional según uso (mampostería, revoques, colocación de terrazos, bloques de hormigón, etc.)
- 4: Es recomendable humedecer los elementos de mampostería a unir y regar en días calurosos
- 5: El tiempo de utilización de la mezcla es de aprox. 120 minutos



Disponible en:



Garantía LAFARGE:
El mortero Tector® M-5 Gris se fabrica bajo un estricto control de calidad.

Resistencia a compresión
> 5 MPa





FICHA PRODUCTO

Tector® M-7,5 GRIS/HF

Mortero de albañilería
UNE-EN-998-2

Descripción:

- Tector® M-7,5 Gris un mortero de albañilería de uso corriente (G), de resistencia mayor de 7,5 N/mm², formulado a base de cemento gris, áridos calizos/silíceos y aditivos plastificantes

Aplicación:

- Fábricas resistentes armadas o sin armar, de bloque de hormigón, bloque cerámico, bloque cerámico de arcilla aligerada y ladrillo
- Solados base que recibirán piezas cerámicas o materiales pétreos poco absorbentes con adhesivos cementosos
- Solados de terrazo pieza a pieza y baldosas de cemento
- Rejuntado y trabajos de albañilería grises

Soportes:

- Soportes convencionales resistentes y sanos, libres de polvo y partículas que dificulten la adherencia



Datos técnicos

Granulometría	< 2 mm
Densidad aparente en polvo	1.450 Kg./m ³
Densidad aparente en pasta	1.950 Kg./m ³
Densidad aparente endurecido	1.850 Kg./m ³
Agua de amasado	13,5%
Resistencia a compresión	≥ 7,5 N/mm ²
Permeabilidad al vapor de agua	μ 15/35
Reacción al fuego	Euroclase A1
Conductividad térmica	1,17 - 1,28 W/mK
Consistencia	175 mm
Contenido de aire	< 20%
Contenido en iones cloruro	< 0,1%
Resistencia inicial de cizallamiento	0,15 N/mm ²
Absorción de agua M-7,5 HF, (W2)	< 0,2 Kg./m ² x min. ^{1/2}



Recomendaciones:

- No añadir arena, cemento o cualquier aditivo que modifique la formulación original
- Las piezas o soporte deben estar limpios de polvo o partículas que dificulten la adherencia
- No aplicar sobre yesos, pinturas, hormigón liso con restos de desencofran-te o soportes disgregables
- Con calor, vientos secos o soportes absorbentes es necesario humedecer el soporte
- No aplicar por debajo de 5°C ni por encima de 30°C
- No aplicar con riesgo de lluvias, fuertes vientos o sol directo
- No apto para el pegado de baldosas cerámicas

Modo de empleo:

- 1: Poner en un recipiente adecuado (pastera, cubeta)
- 2: Amasar con aprox. 3,5 litros de agua limpia por saco, hasta conseguir una masa homogénea y cremosa
- 3: Aplicar de forma tradicional según uso
- 4: Es recomendable humedecer los elementos de mampostería de alta absorción y regar en días calurosos o con vientos secos
- 5: El tiempo de utilización de la mezcla es de aprox. 120 minutos



Disponible en:



Garantía LAFARGE:

El mortero Tector® M-7,5 Gris se fabrica bajo un estricto control de calidad.

Resistencia a compresión
> 7,5 MPa



FICHA PRODUCTO

Tector® M-5 GRIS/HF

Mortero de albañilería
UNE-EN-998-2

Descripción:

- Tector® M-5 Gris un mortero de albañilería de uso corriente (G), de resistencia mayor de 5 N/mm², formulado a base de cemento gris, áridos calizos/silíceos y aditivos plastificantes.

Aplicación:

Indicado para trabajos de albañilería tales como:

- Fábricas de ladrillo y cerramiento.
- Solados de media y alta intensidad de tráfico con piezas de terrazo, baldosas de cemento y materiales pétreos absorbentes.
- Rejuntados y trabajos de albañilería grises.

Soportes:

- Soportes convencionales resistentes y sanos, libres de polvo y partículas que dificulten la adherencia.



Datos técnicos

Granulometría	< 2 mm
Densidad aparente en polvo	1.450 Kg./m ³
Densidad aparente en pasta	1.950 Kg./m ³
Densidad aparente endurecido	1.850 Kg./m ³
Agua de amasado	13%
Resistencia a compresión	≥ 5 N/mm ²
Permeabilidad al vapor de agua	μ 15/35
Reacción al fuego	Euroclase A1
Conductividad térmica	1,17 - 1,28 W/mK
Consistencia	175 mm
Contenido de aire	< 20%
Contenido en iones cloruro	< 0,1%
Resistencia inicial de cizallamiento	0,15 N/mm ²
Absorción de agua M-5 HF, (W2)	< 0,2 Kg./m ² x min. ^{1/2}



Recomendaciones:

- No añadir arena, cemento o cualquier aditivo que modifique la formulación original
- Las piezas o soporte deben estar limpios de polvo o partículas que dificulten la adherencia
- No aplicar sobre yesos, pinturas, hormigón liso con restos de desencofran-te o soportes disgregables
- Con calor, vientos secos o soportes absorbentes es necesario humedecer el soporte
- No aplicar por debajo de 5°C ni por encima de 30°C
- No aplicar con riesgo de lluvias, fuertes vientos o sol directo
- No apto para el pegado de baldosas cerámicas

Modo de empleo:

- 1: Poner en un recipiente adecuado (pastera, cubeta)
- 2: Amasar con aprox. 3,5 litros de agua limpia por saco, hasta conseguir una masa homogénea y cremosa
- 3: Aplicar de forma tradicional según uso
- 4: Es recomendable humedecer los elementos de mampostería de alta absorción y regar en días calurosos o con vientos secos
- 5: El tiempo de utilización de la mezcla es de aprox. 120 minutos

LAFARGE
damos vida a los materiales™



Disponible en:



Garantía LAFARGE:

El mortero Tector® M-5 Gris se fabrica bajo un estricto control de calidad.

Resistencia a compresión
> 5 MPa





LAFARGE ÁRIDOS
Y HORMIGONES, S.A.U.

Calle Orense, 70
28020 Madrid - España
Tel.: +34 91 376 98 00
Fax: +34 91 490 55 35
Tel.: +34 902 322 444 Morteros

www.lafarge.com.es

Centro Tecnológico de Lafarge
L'Isle d'Abeau, Lyon, Francia