

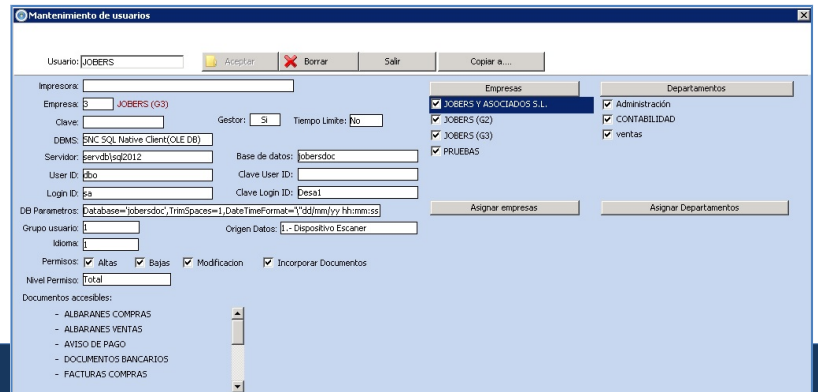
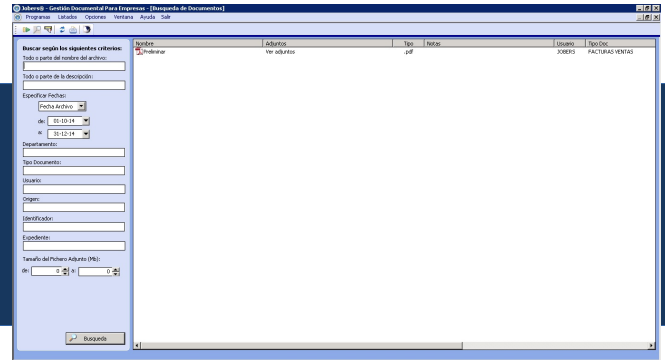
# JobersDoc

GESTIÓN DOCUMENTAL



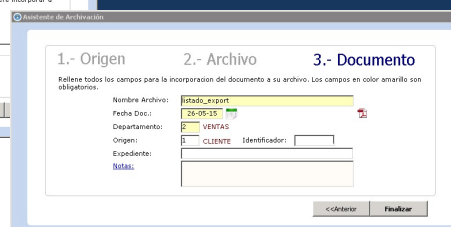
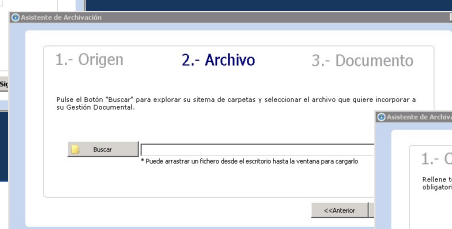
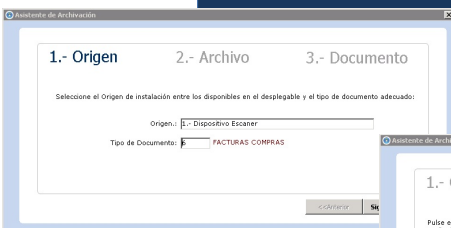
JobersDoc está diseñado para archivar y gestionar los documentos que se tramitan en cualquier organización.

Acepta cualquier tipo de documentos, bien se hayan digitalizado desde el papel, o ya se disponga del mismo en formato digital, o bien se lo trasmita otro sistema informático.

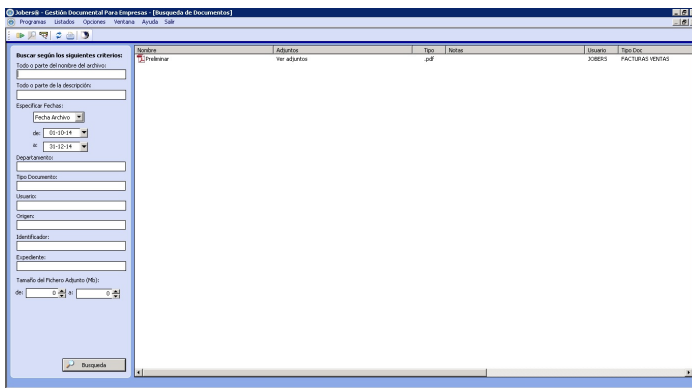


## GESTIÓN DE USUARIOS

Definiremos usuarios y el nivel de permisos que tiene para que en función de éste, pueda acceder a determinadas empresas, departamentos y documentos.



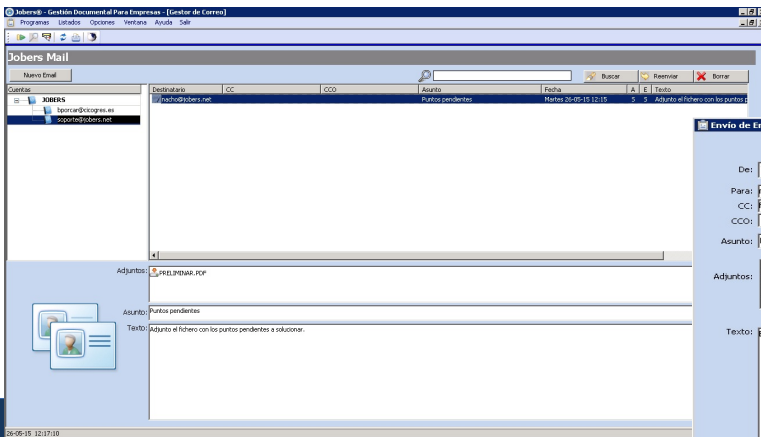
La herramienta contiene un asistente que nos permitirá agregar documentos directamente del escáner o PC a nuestra gestión



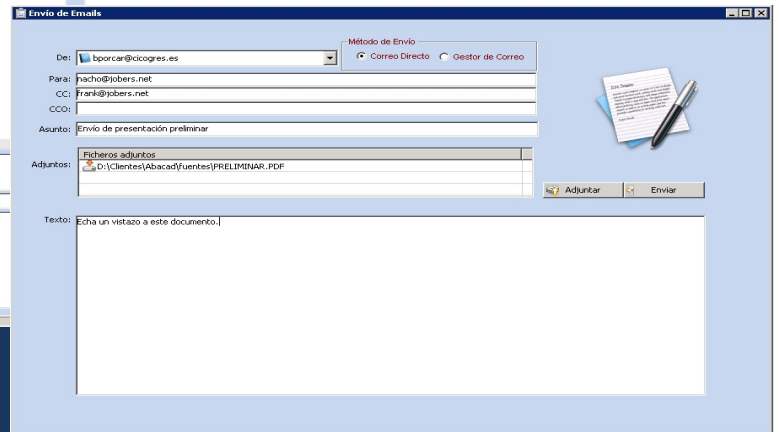
## CONSULTA DE DOCUMENTOS

Búsqueda en la base de datos de los documentos según:

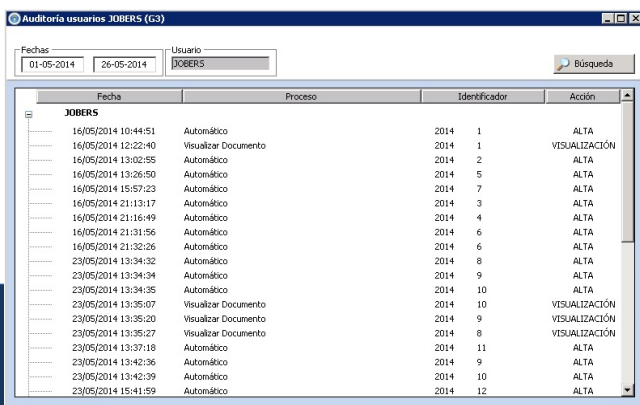
- Nombre de archivos
- Descripción
- Fechas
- Departamentos
- Tipo de documentos
- Usuario



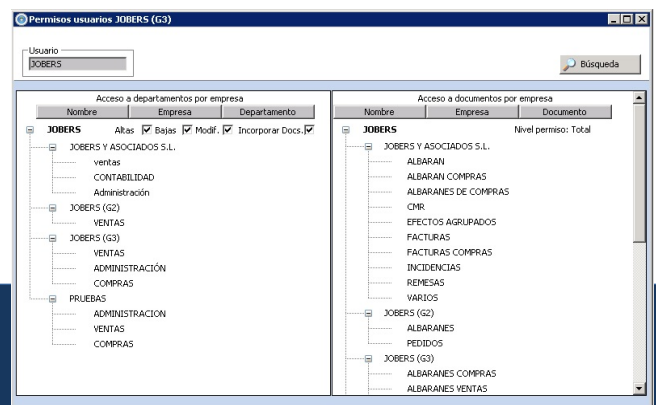
## JOBERS MAIL



Permite enviar documentos por **Correo Directo**, desde la propia gestión documental, o bien se puede seleccionar **Gestor de Correo**, para que el envío se haga desde el gestor de correo por defecto que tenga el pc.



Fecha	Proceso	Identificador	Acción
16/05/2014 10:44:51	Automático	2014 1	ALTA
16/05/2014 12:22:40	Visualizar Documento	2014 1	VISUALIZACIÓN
16/05/2014 13:02:55	Automático	2014 2	ALTA
16/05/2014 13:26:50	Automático	2014 5	ALTA
16/05/2014 15:57:23	Automático	2014 7	ALTA
16/05/2014 21:13:17	Automático	2014 3	ALTA
16/05/2014 21:16:49	Automático	2014 4	ALTA
16/05/2014 21:31:56	Automático	2014 6	ALTA
16/05/2014 21:32:26	Automático	2014 6	ALTA
23/05/2014 13:34:32	Automático	2014 8	ALTA
23/05/2014 13:34:34	Automático	2014 9	ALTA
23/05/2014 13:34:35	Automático	2014 10	ALTA
23/05/2014 13:35:07	Visualizar Documento	2014 10	VISUALIZACIÓN
23/05/2014 13:35:20	Visualizar Documento	2014 9	VISUALIZACIÓN
23/05/2014 13:35:27	Visualizar Documento	2014 8	VISUALIZACIÓN
23/05/2014 13:37:18	Automático	2014 11	ALTA
23/05/2014 13:42:36	Automático	2014 9	ALTA
23/05/2014 13:42:39	Automático	2014 10	ALTA
23/05/2014 15:41:59	Automático	2014 12	ALTA



Nombre	Empresa	Departamento	Acceso a departamentos por empresa	Nombre	Empresa	Documento	Acceso a documentos por empresa
JOBERS	Alfas	✓ Bajas ✓ Modif. ✓ Incorporar Docs. ✓	JOBERS Y ASOCIADOS S.L.	ALBARAN	ALBARAN	ALBARANES DE COMPRAS	Nivel permiso: Total
			ventas	ALBARAN COMPRAS		ALBARANES DE COMPRAS	
			CONTABILIDAD	CRM		EFFECTOS AGRUPADOS	
			Administración	FACTURAS		FACTURAS COMPRAS	
			JOBERS (G3)	INCIDENCIAS		REMESAS	
			VENTAS	VARIOS		JOBERS (G2)	
			JOBERS (G3)	ADMINISTRACION		ALBARANES	
			ADMINISTRACION	COMPRAS		PEDIDOS	
			PRUEBAS	JOBERS (G3)		ALBARANES COMPRAS	
			ADMINISTRACION			ALBARANES VENTAS	
			VENTAS				
			COMPRAS				

Mediante el módulo de **AUDITORÍA DE USUARIOS** podemos consultar los módulos a los que ha entrado un usuario en el rango de fechas seleccionado