



VALENTIA

COLECCIÓN MÁRMOLES

30X60 | 60X60

VALENTIACERAMICS.COM



REVESTIMIENTO
Wall Tiles
Faïence



PAVIMENTO
Floor Tiles
Sol



POLIVALENTE
Multipurpose
Polyvalent



PASTA ROJA
Red Body Tiles
Pâte Rouge



PORCELÁNICO
Porcelain Tiles
Grès Cérame



MATE
Matt
Mat



BRILLO
Shine
Brillant



SATINADO
Satin
Satin



RELIEVE
Relief
Relieve



DESTONIFICADO
Toned Down
Dénouancé



ANTI-HIELO
Frost Resistant
Antidérapante



INKJET
Inkjet
Inkjet

ÍNDICE
INDEX

COLECCIÓN MÁRMOLES _____

CLAY	60X60	01
DESERT	30X60	02
DESERT	60X60	03
DORIAN	60X60	04
EDEN	30X60	05
EDEN	60X60	05
ENZO	30X60	06
ENZO	60X60	06
EVO	30X60	07
EVO	60X60	07
GENOVA	30X60	08
GENOVA	60X60	08
GREGAL	30X60	09
GREGAL	60X60	09
KARMA	30X60	10
KARMA	60X60	10
KLUE	30X60	11
KLUE	60X60	11
LEO	60X60	12
LUGANO	60X60	13
MARS	60X60	14
MIDAS	30X60	15
MIDAS	60X60	15
NATIVE	60X60	16

DATOS TÉCNICOS | PACKING _____ 17

VALENTIACERAMICS.COM

CLAY

60x60cm | 24x24"

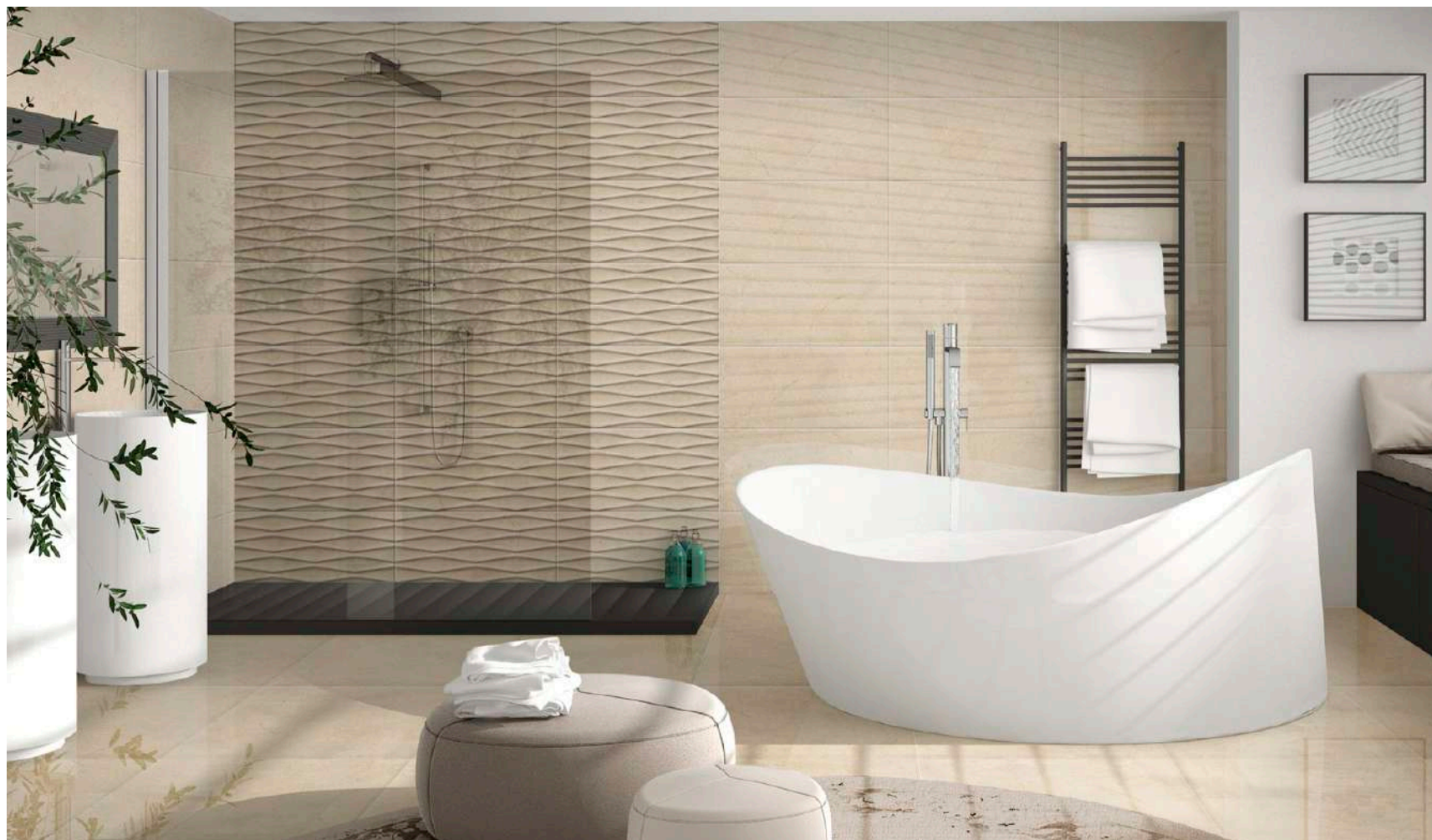


CLAY LIGHT BRILLO 60X60

M046

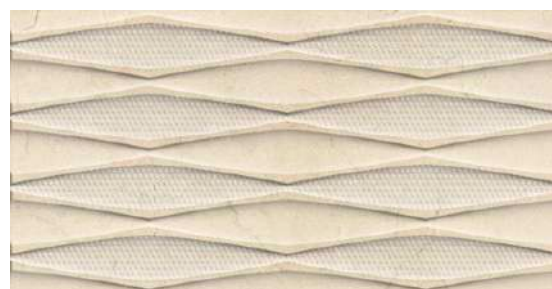
DESERT

30x60 cm | 12x24"



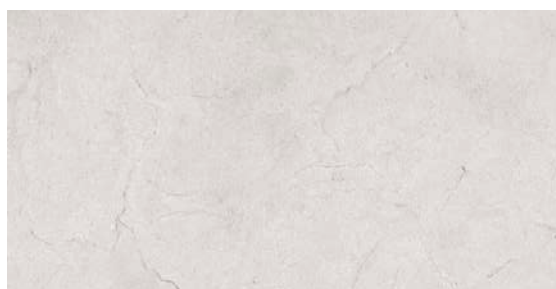
DESERT CREMA BRILLO 30X60

M023



DESERT CREMA DIAMOND BR AP 30X60

M040



DESERT PERLA BRILLO 30X60

M023



DESERT PERLA DIAMONT BR AP 30X60

M040

DESERT

60x60cm | 24x24"



DESERT CREMA BRILLO 60X60

M046



DESERT PERLA BRILLO 60X60

M046



DESERT PERLA MATE 60X60

M046

M046

DORIAN

60x60cm | 24x24"



DORIAN BRILLO 60X60

M046



DORIAN MATE 60X60

M046

EDEN

30x60 cm | 12x24"



EDEN CREMA BRILLO 30x60

M023



EDEN CREMA BRAID BR 30x60

M030



EDEN CREMA BRILLO 60x60

M046

ENZO

30x60cm | 12x24"



ENZO BLANCO BRILLO 30X60

M023



ENZO BLANCO REL BR 30X60

M030



ENZO BLANCO BRILLO 60X60

M046



ENZO GRIS BRILLO 60X60

M046



ENZO BLANCO MATE 60X60

M046



EVO

30x60cm | 12x24"



EVO BRILLO 30x60

M023



EVO DIAMOND BR 30x60

M030



EVO MATE 30x60

M023



EVO BRILLO 60x60

M046



EVO MATE 60x60

M046



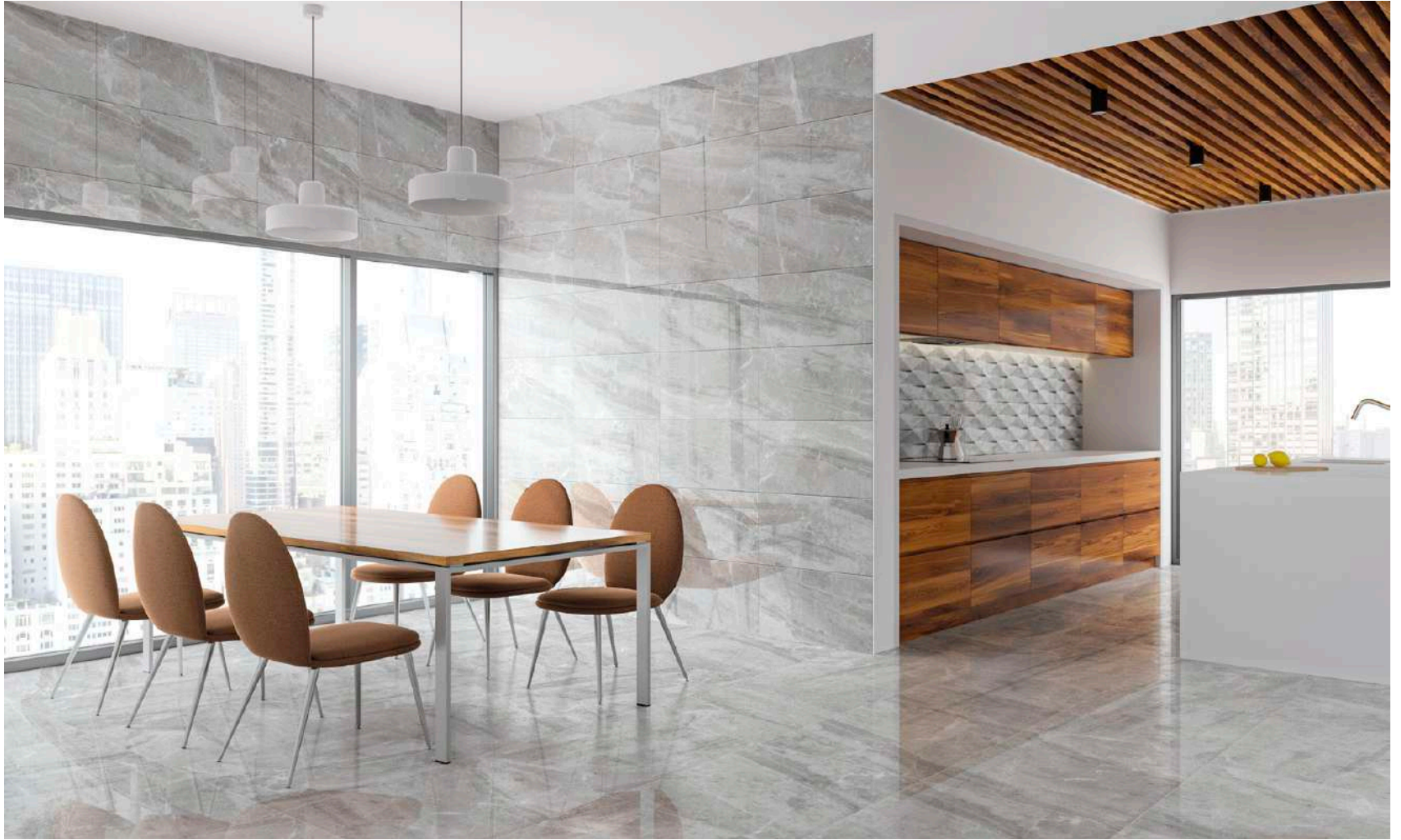
EVO DIAMOND MT 30x60

M030



GÉNOVA

30x60cm | 12x24"



GÉNOVA GRIS BRILLO 30X60

M023



GÉNOVA GRIS BRAID BR 30X60

M030

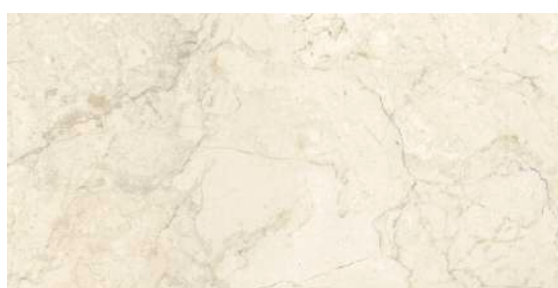


GÉNOVA GRIS BRILLO 60X60

M046

GREGAL

30x60 cm | 12x24"



GREGAL BRILLO 30x60

M030



GREGAL HEX BR 30x60

M030



GREGAL BRILLO 60x60

M046

EAN13 8435477107273



KARMA

30x60cm | 12x24"



KARMA BRILLO 30X60

M023



KARMA BRAID BR 30X60

M030



KARMA BRILLO 60X60

M046



KARMA MATE 60X60

M046



KLUE

30x60 cm | 12x24"



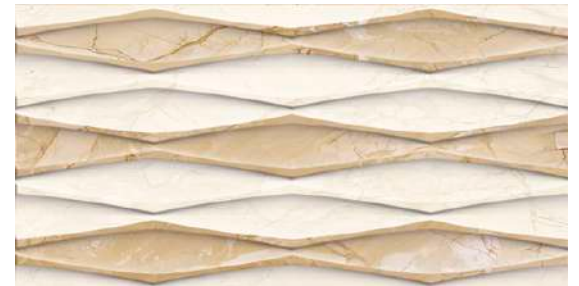
KLUE LIGHT BRILLO 30x60

M030



KLUE DARK BRILLO 30x60

M030



KLUE DIAMOND BR 30x60

M030



KLUE LIGHT BRILLO 60x60

M046



KLUE DARK BRILLO 60x60

M046

LEO

60x60cm | 24x24"



LEO BRILLO 60X60

M046



LEO MATE 60X60

M046

LUGANO

60x60cm | 24x24"



LUGANO BRILLO 60X60

M046



LUGANO MATE 60X60

M046

MARS

60x60cm | 24x24"

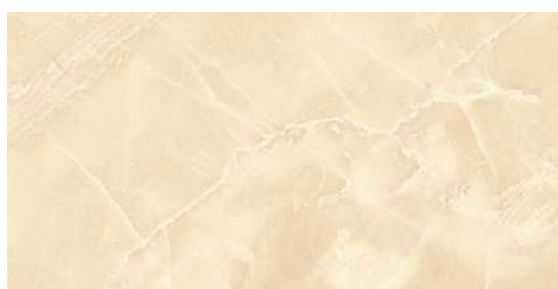
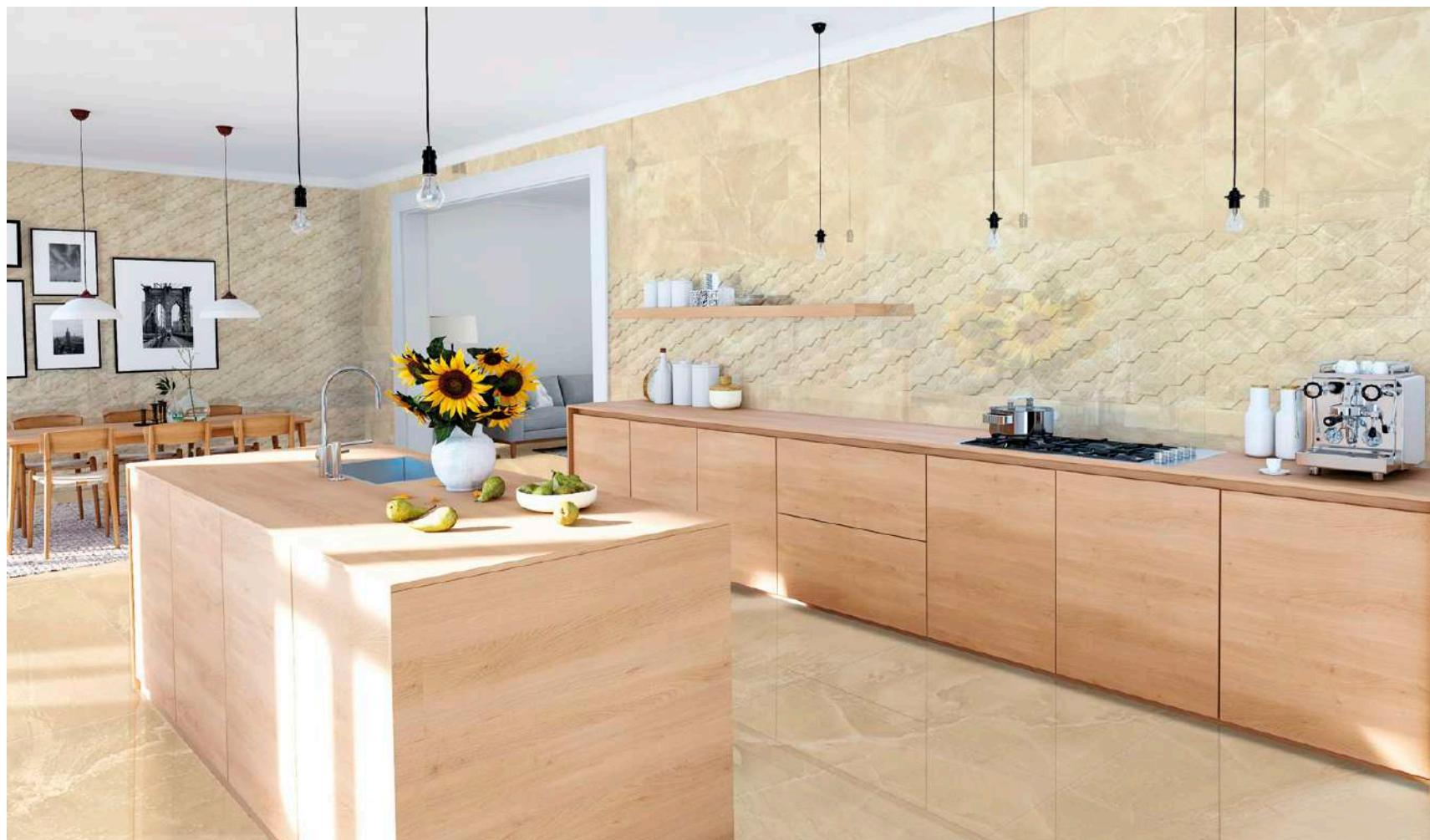


MARS MARFIL BRILLO 60X60

M046

MIDAS

30x60 cm | 12x24"



MIDAS CREMA BRILLO 30x60

M023



MIDAS CREMA HEX BR 30x60

M030



MIDAS CREMA BRILLO 60x60

M046

NATIVE

60x60cm | 24x24"



NATIVE BRILLO 60X60

M046



DATOS
TÉCNICOS

VALENTIACERAMICS.COM

NORMAS EUROPEAS - LAS NORMAS ISO

TODOS NUESTROS PRODUCTOS SON CONFORMES A LA NORMA EUROPEA UNE EN 14411, LA CUAL DEFINE Y ESTABLECE LOS TÉRMINOS, REQUISITOS Y CRITERIOS DE MARCADO PARA BALDOSAS CERÁMICAS FABRICADAS POR EL MÉTODO DE EXTRUSIÓN O PRENSADO EN SECO.

LA NORMA INTERNACIONAL ISO 10545 DESCRIBE LOS MÉTODOS DE ENSAYO QUE SE NECESITAN PARA DETERMINAR LAS CARACTERÍSTICAS DE PRODUCTO QUE SE INCLUYEN EN LA NORMA INTERNACIONAL ISO 13006.

LA NORMA INTERNACIONAL ISO 10545 SE DIVIDE EN PARTES, CADA UNA DE ELLAS DESCRIBE UN MÉTODO DE ENSAYO O ASUNTOS RELACIONADOS.

MÉTODOS DE FABRICACIÓN

LOS AZULEJOS CERÁMICOS SE DIVIDEN EN GRUPOS SEGÚN EL MÉTODO DE MOLDEO UTILIZADO Y EL NIVEL DE ABSORCIÓN DEL AGUA. SE DISTINGUEN 2 GRUPOS A Y B EN FUNCIÓN DEL MÉTODO DE MOLDEO:

A. AZULEJOS EXTRUIDOS (ES DECIR, QUE SE FORMAN PASANDO LA MATERIA AL ESTADO PLÁSTICO POR MEDIO DE UNA "EXTRUSIONADORA", QUE FORMAN UNA CINTA QUE LUEGO SE CORTA DE ACUERDO CON LA MEDIDA DESEADA)

B. AZULEJOS PRENSADOS (ES DECIR, QUE SE FORMAN PRENSANDO LA MATERIA PRIMA EN POLVO SECO DENTRO DE MOLDES ESPECIALES), SE TRATA DE AZULEJOS QUE SE PUEDEN ESMALTAR SUCESIVAMENTE O DEJAR SIN ESMALTE.

LOS GRUPOS SE DIVIDEN A SU VEZ EN GRUPOS SECUNDARIOS DE ACUERDO CON EL NIVEL DE ABSORCIÓN DEL AGUA (POROSIDAD): RUPO BIA = $E \leq 0,5\%$ UNE EN 14411 ANEXO G | GRUPO BIIA = $3\% < E \leq 6\%$ UNE EN 14411 ANEXO J | GRUPO BIB = $0,5\% < E \leq 3\%$ UNE EN 14411 ANEXO H | GRUPO BIIB = $6\% < E \leq 10\%$ UNE EN 14411 ANEXO K | GRUPO BIII = $E > 10\%$ UNE EN 14411 ANEXO L

LAS NORMAS ESTABLECEN POR CADA GRUPO DE PRODUCTOS, LAS DIMENSIONES, LAS TOLERANCIAS DIMENSIONALES, LAS CARACTERÍSTICAS MECÁNICAS, FÍSICAS Y QUÍMICAS, EL ASPECTO Y LA DENOMINACIÓN DE AZULEJOS CERÁMICOS. LOS AZULEJOS DE LA GAMA DE VALENTIA CERAMICS SE OBTIENEN MEDIANTE PRENSADO Y PERTENECEN A LOS GRUPOS BIA, BIIA, BIB, BIIB Y BIII.

THE EUROPEAN STANDARD - ISO REGULATIONS

ALL OUR PRODUCTS CONFORM TO THE EUROPEAN STANDARD UNE EN 14411, WHICH DEFINES AND GIVES TERMS, SPECIFIES REQUIREMENTS AND MARKING CRITERIA FOR CERAMIC TILES (PRODUCED BY EXTRUSION AND DRY-PRESSING TECHNIQUES)

STANDARD EN ISO 10545 DESCRIBES THE TESTS PROCEDURES REQUIRED TO DETERMINE THE PRODUCT CHARACTERISTICS LISTED IN THE EUROPEAN STANDARD ISO 13006.

STANDARD EN ISO 10545 IS DIVIDED INTO PARTS, EACH DESCRIBING A SPECIFIC TEST PROCEDURE OR RELATED MATTER.

PRODUCT REGULATIONS

CERAMIC TILES ARE DIVIDED INTO GROUPS ACCORDING TO HOW THEY ARE FORMED AND THEIR WATER ABSORPTION CHARACTERISTICS. IN TERMS OF FORMING METHODS, THERE ARE TWO GROUPS: A AND B:

A. EXTRUDED TILES (FORMED BY MEANS OF PASSING A MALLEABLE PASTE THROUGH AN EXTRUSION MACHINE; THE RESULTING BAND IS CUT INTO THE DESIRED DIMENSIONS)

B. PRESSED TILES (OBTAINED BY PRESSING POWDERED RAW MATERIALS IN SPECIAL MOLDS) AFTERWARDS, THESE TILES MAY BE GLAZED OR NOT.

THE GROUPS ARE BROKEN DOWN FURTHER ACCORDING TO THEIR WATER ABSORPTION CHARACTERISTICS (POROSITY): ROUP BIA = $E \leq 0,5\%$ UNE EN 14411 ANEXE G | GROUP BIIA = $3\% < E \leq 6\%$ UNE EN 14411 ANEXE J | GROUP BIB = $0,5\% < E \leq 3\%$ UNE EN 14411 ANEXE H | GROUP BIIB = $6\% < E \leq 10\%$ UNE EN 14411 ANEXE K | GROUP BIII = $E > 10\%$ UNE EN 14411 ANEXE L

THE REGULATIONS DEFINE THE SIZES, THE SIZE TOLERANCES, THE MECHANICAL, PHYSICAL AND CHEMICAL PROPERTIES, THE APPEARANCE AND DESIGNATION OF THE CERAMIC TILES IN EACH GROUP. THE RANGE OF VALENTIA CERAMICS TILES IS ENTIRELY COMPOSED OF PRESSED TILES AND BELONGS TO GROUPS BIA, BIIA, BIB, BIIB AND BIII.

LES NORMES EUROPEES - LES NORMES ISO

TOUS NOS PRODUITS SONT CONFORMES À LA NORME EUROPÉENNE UNE EN 14411, LAQUELLE DÉFINIT ET ÉTABLIT LES TERMES, CRITÈRES ET CONDITIONS REQUISES DU MARCHÉ DES CARREAUX CÉRAMIQUES (FABRIQUE PAR PRÉSSAGE À SEC OU PAR ÉTIREMENT)

LA NORME INTERNATIONALE ISO 10545 DÉCRIT LES MÉTHODES DES ESSAIS QUALITÉ NÉCESSAIRES POUR DÉTERMINER LES CARACTÉRISTIQUES DU PRODUIT FINI NÉCESSAIRES À LA NORME INTERNATIONALE ISO 13006

LA NORME INTERNATIONALE ISO 10545 SE DIVISE EN PLUSIEURS PARTIES, CHACUNE DÉCRIVANT LES MÉTHODES DE TEST ET SUJET RATTACHE.

NORMES DE PRODUIT

LES CARREAUX EN CÉRAMIQUE SONT DIVISÉS EN GROUPES SELON LE TYPE DE FAÇONNAGE ET LEUR POROSITÉ. ILS FONT PARTIE DE LA CLASSE A OU B SUIVANT LE TYPE DE FAÇONNAGE:

A. CARREAUX EXTRUDÉS (C'EST-À-DIRE FAÇONNÉS PAR LE PASSAGE DE LA MATIÈRE À L'ÉTAT PLASTIQUE DANS UNE EXTRUDEUSE; LA BANDE FORMÉE EST ENSUITE COUPÉE À LA MESURE DÉSIRÉE)

B. CARREAUX PRESSÉS (C'EST-À-DIRE OBTENUS PAR PRESSION DE LA MATIÈRE PREMIÈRE À L'ÉTAT DE POUDRE SÈCHE, DANS DES MOULES SPÉCIAUX). CES CARREAUX PEUVENT ENSUITE ÊTRE ÉMAILLÉS OU NON.

LES GROUPES SONT DIVISÉS EN SOUS-GROUPES EN SUIVANT LE DEGRÉ D'ABSORPTION D'EAU (POROSITÉ): GROUPE BIA = $E \leq 0,5\%$ UNE EN 14411 ANNEXE G | GROUPE BIIA = $3\% < E \leq 6\%$ UNE EN 14411 ANNEXE J | GROUPE BIB = $0,5\% < E \leq 3\%$ UNE EN 14411 ANNEXE H | GROUPE BIIB = $6\% < E \leq 10\%$ UNE EN 14411 ANNEXE K | GROUPE BIII = $E > 10\%$ UNE EN 14411 ANNEXE L

LES NORMES DÉFINISSENT, POUR CHAQUE GROUPE DE PRODUITS, LES DIMENSIONS, LES TOLÉRANCES DIMENSIONNELLES, LES CARACTÉRISTIQUES MÉCANIQUES, PHYSIQUES ET CHIMIQUES, L'ASPECT ET LA DÉSIGNATION DES CARREAUX CÉRAMIQUES. LES CARREAUX DE LA GAMME VALENTIA CERAMICS SONT TOUS OBTENUS PAR PRESSAGE ET APPARTIENNENT AUX GROUPES BIA, BIIA, BIB, BIIB, BIII.

CONSEJOS GENERALES DE COLOCACIÓN Y LIMPIEZA

• PARA LA CORRECTA COLOCACIÓN DE LOS MATERIALES, SE DEBE APLICAR SOBRE SUPERFICIES NIVELADAS, PLANAS Y LIMPIAS.

• SE DEBEN RESPETAR LAS JUNTAS ESTRUCTURALES, PERIMETRALES Y DE DILATACIÓN.

• ES RECOMENDABLE ALTERNAR DIFERENTES PIEZAS DE DIFERENTES CAJAS Y EXTENDERLAS SOBRE LA SUPERFICIE, PARA RESPETAR LA ORIENTACIÓN DE LAS PIEZAS Y LA UNIFORMIDAD DEL TONO.

• PARA LOS PORCELÁNICOS SE DEBE APLICAR EL CEMENTO COLA ESPECÍFICO, PEINÁNDOLO CON LLANA DENTADA SOBRE LA SUPERFICIE DONDE SE COLOCA Y TENIENDO EN CUENTA QUE LAS PIEZAS NO DEBEN MOJARSE PREVIAMENTE.

• PARA FORMATOS RECTANGULARES CON COLOCACIÓN TRABADA, ESTA TRABA NUNCA DEBE SUPERAR EL 20 % DEL LADO DE LA PIEZA CONTIGUA.

• EN MATERIAL RECTIFICADO, LA JUNTA RECOMENDABLE ES DE 2 MM. EN PAVIMENTO, Y 1 MM. EN REVESTIMIENTO.

• PARA LA LIMPIEZA POSTERIOR A LA COLOCACIÓN DE LOS MATERIALES EN GENERAL, NO SE DEBE USAR PRODUCTOS ABRASIVOS, NI PRODUCTOS QUÍMICAMENTE INCOMPATIBLES SIN PREVIA CONSULTA.

GENERAL FITTING ADVICE

• FOR THE CORRECT LAYING OF THE MATERIALS IT IS NECESSARY TO FIX THEM ON FLAT, CLEAN, LEVEL SURFACES.

• ONE MUST RESPECT STRUCTURAL, PERIMETER AND EXPANSION JOINTS.

• IT IS RECOMMENDED TO ALTERNATE DIFFERENT PIECES FROM DIFFERENT BOXES AND TO LAY THEM OUT BEFORE FITTING TO SEE THE DIRECTION OF THE PIECES AND THE UNIFORMITY OF THE SHADES.

• FOR PORCELAIN TILES ONE HAS TO USE SPECIALIST ADHESIVE, USING A COMBED TROWEL ON THE SURFACE WHERE THEY HAVE TO BE FIXED ENSURING THAT THE TILES DO NOT GET WET PRIOR TO FITTING.

• FOR RECTANGULAR FORMATS USING BRICK BOND POSITIONING THE TILE MUST NEVER SURPASS 20% OF THE SIDE OF THE ADJACENT PIECE.

• FOR RECTIFIED TILES THE RECOMMENDED JOINT IS OF 2 MM. FOR FLOORS AND 1 MM. FOR WALLS.

• IT IS NOT RECOMMENDED TO USE ABRASIVE PRODUCTS NOR INCOMPATIBLE CHEMICAL AGENTS WITHOUT PREVIOUS CONSULTATION WHEN CLEANING AFTER THE TILES HAVE BEEN FIXED.

CONSEILS GÉNÉRAUX POUR LA POSE ET LE NETTOYAGE

- POUR UNE POSE CORRECTE DES MATÉRIEAUX, LES SUPERFICIES DOIVENT ÊTRE NIVELÉES DE FAÇON PLANES ET DOIVENT AVOIR UN SUPPORT PROPRE.
- LES JOINTS STRUCTURELS DE PÉRIMÈTRE ET DE DILATATION DOIVENT ÊTRE RESPECTÉS.
- IL EST RECOMMANDÉ DE MÉLANGER LES CARREAUX DE DIFFÉRENTES BOÎTES ET DE LES ÉTENDRE SUR LA SURFACE AFIN DE RESPECTER L'ORIENTATION DES PIÈCES AINSI QUE L'UNIFORMITÉ DE LA TONALITÉ.
- POUR LES CÉRAMES, ON DOIT APPLIQUER UN CIMENT COLLE SPÉCIFIQUE (EN FONCTION DU SUPPORT), TOUT EN L'ÉTALANT AVEC UN PEIGNE SUR LA SURFACE OÙ L'ON VA LES POSER, IL FAUT TOUJOURS FAIRE ATTENTION DE NE PAS MOUILLER LES CARREAUX AVANT.
- POUR LES FORMATS RECTANGULAIRES AVEC POSE EN DIAGONALE OU JOINT DE PIERRE, LA POSE DU CARREAU NE DOIT JAMAIS ÊTRE SUPÉRIEUR À 20% DU CÔTÉ DU CARREAU LE PLUS PROCHE (SOIT ENVIRON 3/4 DU CARREAU SUR 1/4 DU DEUXIÈME CARREAU SUPÉRIEUR)
- EN CE QUI CONCERNE LES CARREAUX RECTIFIÉS, LE JOINT RECOMMANDÉ EST DE 2MM POUR LE SOL ET 1MM POUR LE MUR.
- POUR LE NETTOYAGE APRÈS LA POSE DES MATÉRIEAUX, IL NE CONVIENT PAS D'UTILISER, NI DES PRODUITS ABRASIFS, NI DES PRODUITS CHIMIQUEMENT INCOMPATIBLES SANS NOUS AVOIR CONSULTÉ AUPARAVANT.

DATOS TÉCNICOS | TECHNICAL DATA

SEGÚN NORMA | ACCORDING TO THE STANDARD UNE EN 14111

	REVESTIMIENTO GRUPO BIII	PAVIMENTO DE PORCELÁNICO BIa	PAVIMENTO DE PORCELÁNICO BIb	NORMA DE ENSAYO
ABSORCIÓN DE AGUA %	≥ 10	E ≤ 0,5 %	0,5 % < E ≤ 3 %	UNE EN ISO 10545 - 3
FUERZA DE ROTURA (N)	MIN 600	MIN 1300	MIN 1100	UNE EN ISO 10545 - 4
RESISTENCIA A LA FLEXIÓN (N/MM2)	≥ 12	≥ 35	≥ 30	UNE EN ISO 10545 - 4
RESISTENCIA A LA ABRASIÓN (PEI)	-----	SEGÚN MODELO	SEGÚN MODELO	UNE EN ISO 10545 - 7
RESISTENCIA A LA HELADA	-----	CUMPLE	-----	UNE EN ISO 10545 - 12
RESISTENCIA AL DESLIZAMIENTO	-----	SEGÚN MODELO	SEGÚN MODELO	UNE - ENV 12633
RESISTENCIA A LAS MANCHAS	MIN. CLASE 3	MIN. CLASE 3	MIN. CLASE 3	UNE EN ISO 10545 - 14
RESISTENCIA QUÍMICA				
PRODUCTOS DE LIMPIEZA SALES PISCINA	SEGÚN MODELO	SEGÚN MODELO	SEGÚN MODELO	UNE EN ISO 10545 - 13
ÁCIDOS Y BASES BAJA CONCENTRACIÓN	MIN. GLB	MIN. GLB	MIN. GLB	UNE EN ISO 10545 - 13
	GROUP BIII CLADDING	PORCELAIN FLOOR TILE BIa	PORCELAIN FLOOR TILE BIb	TEST REGULATION
% WATER ABSORPTION	≥ 10	E ≤ 0,5 %	0,5 % < E ≤ 3 %	UNE EN ISO 10545 - 3
BREAKING STRENGTH (N)	MIN 600	MIN 1300	MIN 1100	UNE EN ISO 10545 - 4
FLEXURAL STRENGTH (N/MM2)	≥ 12	≥ 35	≥ 30	UNE EN ISO 10545 - 4
ABRASION RESISTANCE (PEI)	-----	ACCORDING TO MODEL	ACCORDING TO MODEL	UNE EN ISO 10545 - 7
FROST TOUGHNESS	-----	COMPLIES WITH THE STANDARDS	-----	UNE EN ISO 10545 - 12
SLIP RESISTANCE	-----	ACCORDING TO MODEL	ACCORDING TO MODEL	UNE - ENV 12633
STAIN RESISTANCE	MIN. CLASE 3	MIN. CLASS 3	MIN. CLASS 3	UNE EN ISO 10545 - 14
CHEMICAL RESISTANCE				
CLEANING PRODUCTS POOL SALTS	ACCORDING TO MODEL	ACCORDING TO MODEL	ACCORDING TO MODEL	UNE EN ISO 10545 - 13
LOW CONCENTRATION ACIDS AND BASES	MIN. GLB	MIN. GLB	MIN. GLB	UNE EN ISO 10545 - 13

TARIFA DE PRECIOS | PRICE LIST

CÓDIGO	PVP
M023	10,80 €
M030	11,50 €
M040	12,50 €
M046	13,10 €

EMBALAJE | PACKING LIST

	PALET PALLET PALLETTE	FORMATO CMS. SIZE CMS. FORMAT CMS.	FORM. PULGADAS SIZE INCHES FORMAT POUCES	PIEZAS SCS./BOX PIECES/BOITE	M ² /CAJA SQM./BOX M2/BOITE	KG/CAJA KG/BOX KG/BOITE	CAJAS/PALET BOXES/PALLET BOITES/PALLETTE	M ² /PALET SQM/PALLET M2/PALLETTE	KG/PALET KG/PALLET KG/PALLETTE
POROSA PASTA ROJA	ST	30x60	12x24	8	1,44	23,24	48	69,12	1.115,72
PORCELÁNICO	EU	60x60	24x24	4	1,44	31,36	30	43,20	957,77



VALENTIA CERAMICS, S.L.

Showroom - Logistics Center:

Ctra.Onda - Ribesalbes, Km. 3 - 12200 Onda - Castellón - Spain

Tel: +34 964 60 00 11 - Fax: +34 964 60 38 26

✉ P.O. Box 305 -12110 L'Alcora - Castellón - Spain

e-mail: valentia@valentiaceramics.com

VALENTIACERAMICS.COM