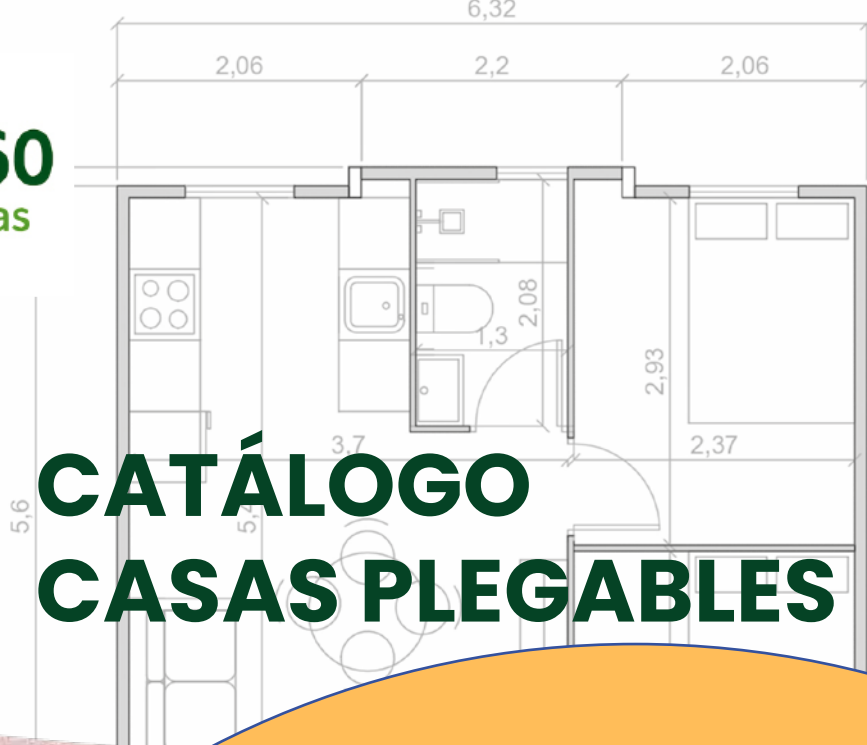




**CasaMove360**  
Tu hogar donde quieras



# CATÁLOGO CASAS PLEGABLES



Información



Catálogo

# Casas Plegables

*Tu Hogar  
donde quieras*



**CasaMove360**

Rápida instalación  
en 5 pasos



## DISEÑO A TU GUSTO

Tamaño, Color, Acabado, Puerta, Ventanas..

## FÁCIL TRANSPORTE

Plegada para transporte

## RÁPIDA INSTALACIÓN

Instalación 5 pasos

## CALIDAD Y SOLIDEZ

Materiales de calidad , poco mantenimiento

## MÚLTIPLES USOS

Vivienda, Oficinas, Almacén.....

## RESPETUOSO CON EL MEDIO AMBIENTE

Bajo Impacto Medioambiental

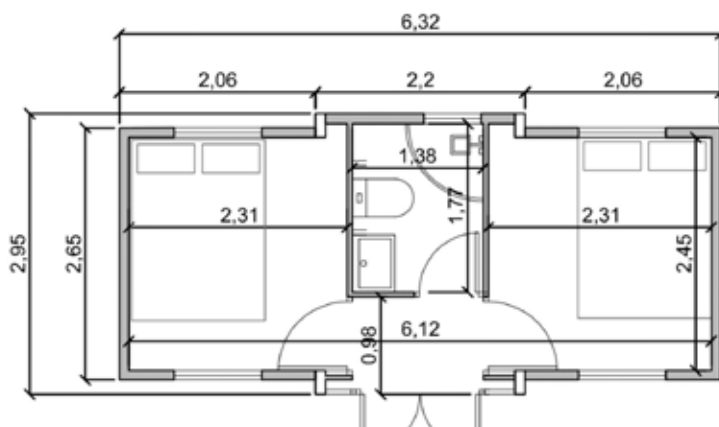


**CasaMove360**  
Tu hogar donde quieras

# MODELO JAÉN

## 18 M2

**11.500€**  
(IVA NO INC.)



\*Modelo sin Cocina

| MEDIDAS (M) | LARGO | ANCHO | ALTO |
|-------------|-------|-------|------|
| EXTERNAS    | 2,95  | 6,30  | 2,50 |
| INTERNAS    | 2,65  | 6,12  | 2,20 |
| PLEGADA     | 2,95  | 2,20  | 2,50 |

**PESO: 1200 Kg**

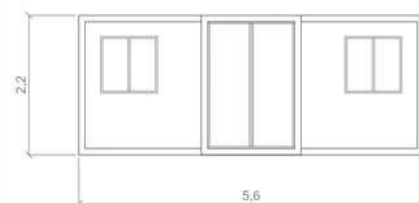
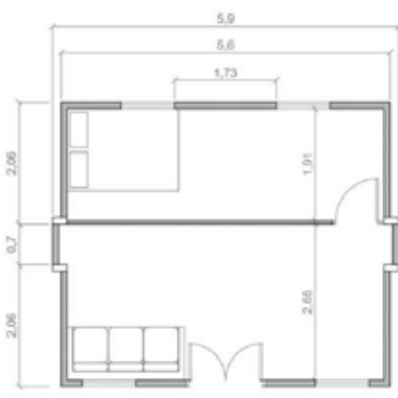




A



B



\*Modelo sin Baño y sin Cocina

| MEDIDAS (M) | LARGO | ANCHO | ALTO |
|-------------|-------|-------|------|
| EXTERNAS    | 4,82  | 5,90  | 2,40 |
| INTERNAS    | 4,57  | 5,60  | 2,20 |
| PLEGADA     | 5,90  | 0,70  | 2,50 |

PESO: 1850 Kg



**CasaMove360**  
Tu hogar donde quieras

# MODELO MÁLAGA

## 28 M2

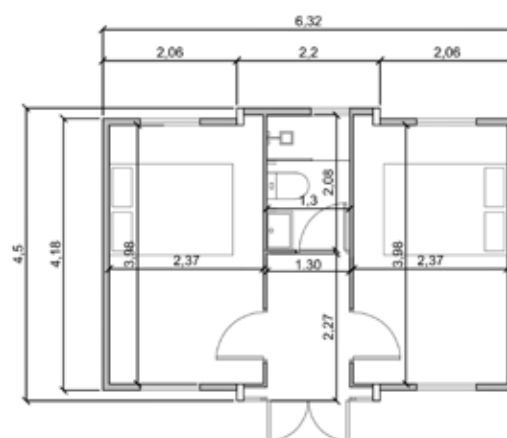
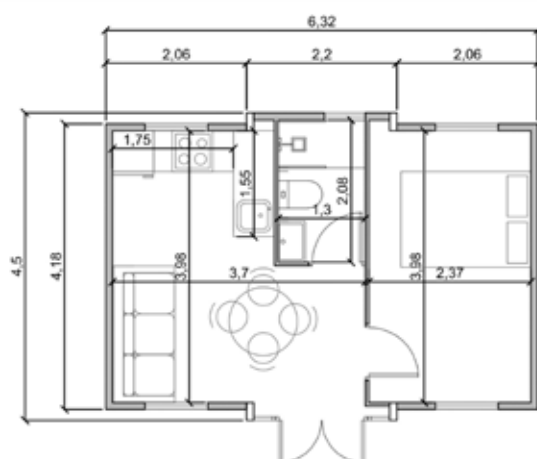
**13.500€**  
(IVA NO INC.)



A



B



| MEDIDAS (M) | LARGO | ANCHO | ALTO |
|-------------|-------|-------|------|
| EXTERNAS    | 4,50  | 6,30  | 2,50 |
| INTERNAS    | 4,35  | 6,12  | 2,20 |
| PLEGADA     | 4,50  | 2,20  | 2,50 |

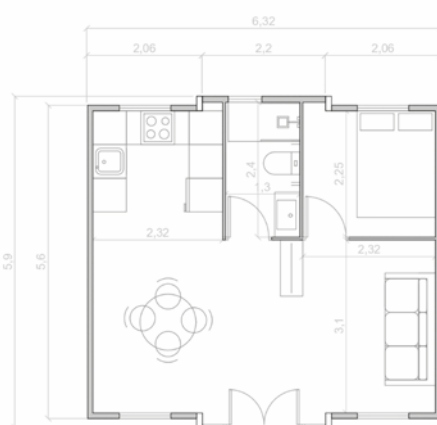
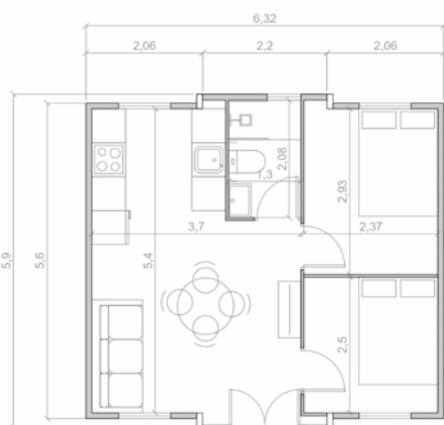
**PESO: 2300 Kg**



A

B

C



| MEDIDAS (M) | LARGO | ANCHO | ALTO |
|-------------|-------|-------|------|
| EXTERNAS    | 5,90  | 6,32  | 2,50 |
| INTERNAS    | 5,60  | 6,08  | 2,20 |
| PLEGADA     | 5,90  | 2,20  | 2,50 |

**PESO: 3000 Kg**





**CasaMove360**  
Tu hogar donde quieras

# MODELO CÓRDOBA

## 54 M2 (36M2 + PORCHE 18M2)

**20.900€**  
(IVA NO INC.)

\*Sin Doble Tejado  
y Porche - 36m2

**17.800€**  
(IVA NO INC.)



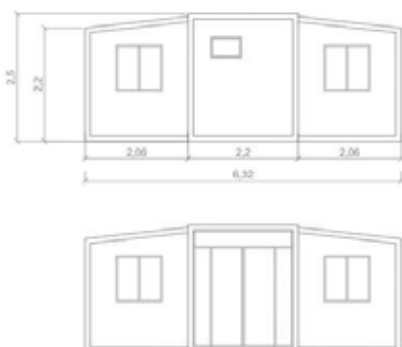
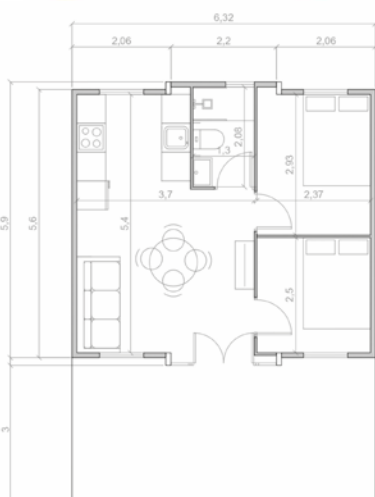
A



B



C



| MEDIDAS (M) | LARGO | ANCHO | ALTO |
|-------------|-------|-------|------|
| EXTERNAS    | 5,90  | 6,32  | 2,50 |
| INTERNAS    | 5,60  | 6,08  | 2,20 |
| PLEGADA     | 5,90  | 2,20  | 2,50 |

**PESO: 3200 Kg**





**CasaMove360**  
Tu hogar donde quieras

# MODELO SEVILLA

## 72 M2(54M2 + PORCHE 18M2)

**28.500€**  
(IVA NO INC.)



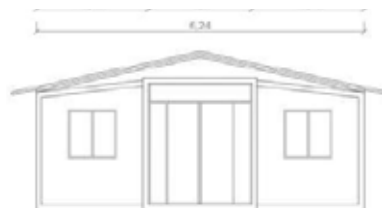
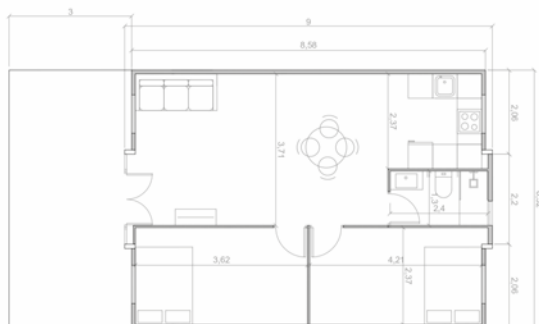
\*Sin Doble Tejado  
y Porche - 54m2

**24.500€**  
(IVA NO INC.)

A



B



| MEDIDAS (M) | LARGO | ANCHO | ALTO |
|-------------|-------|-------|------|
| EXTERNAS    | 9,00  | 6,32  | 2,50 |
| INTERNAS    | 8,58  | 6,08  | 2,20 |
| PLEGADA     | 9,00  | 2,20  | 2,50 |

**PESO: 3750 Kg**



**CasaMove360**  
Tu hogar donde quieras

# MODELO HUELVA

## 90M2 (72M2 + PORCHE 18M2)

**39.900€**  
(IVA NO INC.)



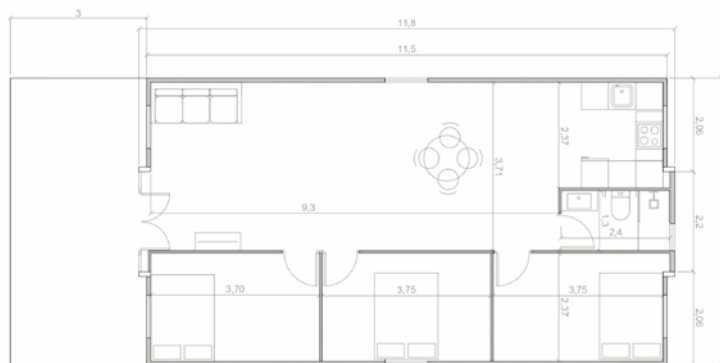
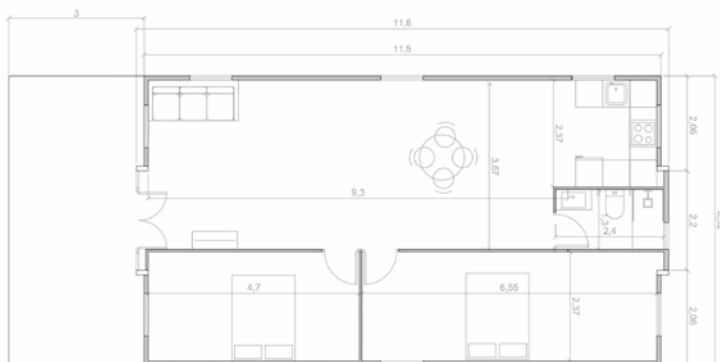
\*Sin Doble Tejado  
y Porche - 72m2

**34.900€**  
(IVA NO INC.)

A



B



| MEDIDAS (M) | LARGO | ANCHO | ALTO |
|-------------|-------|-------|------|
| EXTERNAS    | 11,80 | 6,32  | 2,50 |
| INTERNAS    | 11,50 | 6,08  | 2,20 |
| PLEGADA     | 11,80 | 2,20  | 2,50 |

**PESO: 4400 Kg**

## Baño



## Cocina



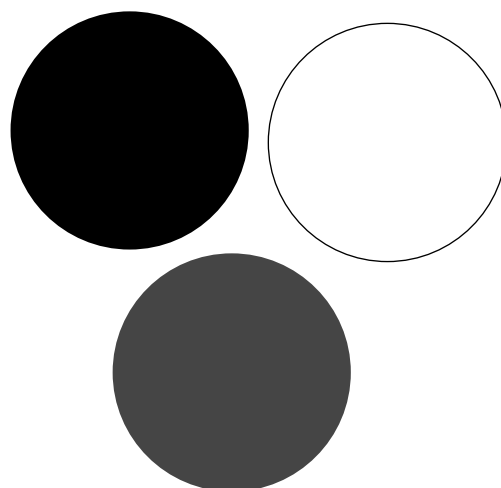


## Estancias





## Color Estructura



Perfil Blanco



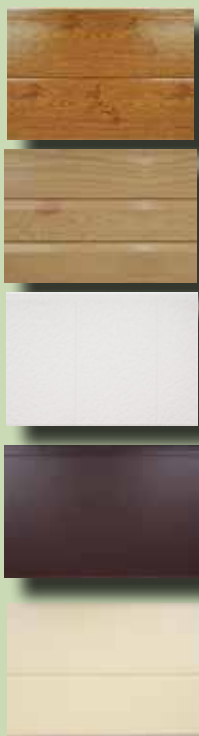
Perfil Negro



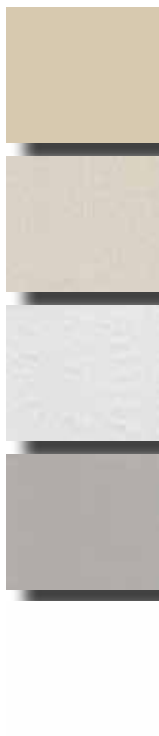
Perfil Gris

## Acabados Interiores y Exteriores

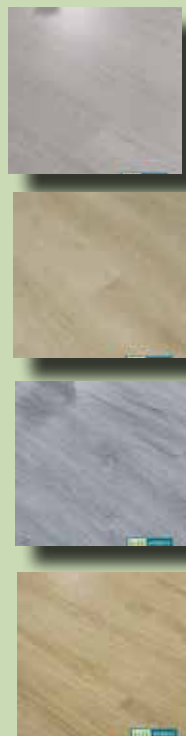
### Acabados Paredes Exteriores



### Acabados Paredes Interiores



### Suelos Spc



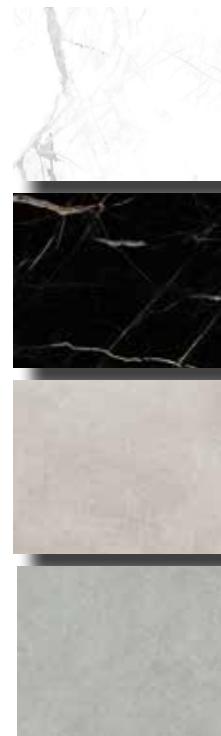
### Suelos PVC



### Acabados Puertas Cocina



### Acabados Revestimiento Baño



**\*\*Más colores y texturas disponibles. Consultar.**

## RENDIMIENTO

Aislamiento térmico: Coeficiente 0.068 W/mK  
Resistencia al fuego: Clase A  
Resistencia al viento: 0.68 kN/m<sup>2</sup>  
Aislamiento Acústico: Mayor/Igual a 33dB  
Impermeabilidad: Precipitación 16mm/min sin filtraciones  
Resistencia Sísmica: Nivel 8

## CARGAS

Carga Viva en el Suelo: 2.0 kN/m<sup>2</sup>  
Carga Viva en el Techo: 0.9 kN/m<sup>2</sup>

## ESTRUCTURA

Viga Superior Lateral: Tubo cuadrado 60\*80\*1.5mm  
Viga Superior: Tubo cuadrado 80\*80\*1.5mm  
Riel Inferior Lateral: Tubo cuadrado 40\*80\*1.5mm  
Viga Inferior: Tubo cuadrado 35\*80\*60\* tipo P  
Columna de Acero: Tubo cuadrado 80\*100\*2.5mm  
Bisagras plegables: Bisagras Galvanizadas 130mm  
Marco Lateral: Tubo cuadrado 80\*160\*2.75mm  
Cabezal Colgante: Hierro fundido 210\*150\*160\*4mm  
Revestimiento Protector: Pintura Electroestática en polvo horneada por encima de 80Hm.

## ACABADOS

Pared Exterior: Placa acero color EPS 100mm + placa metálica tallada 16mm + placa cristal cargono. Opcional núcleo de poliuretano (PV), Lana de Roca (LR)  
Pared Interior: Placa acero color EPS 50mm  
Piso Principal: Tablero Magnesio Vitreo 18mm  
Piso Lateral: Tablero Magnesio Vitreo 18mm  
Uniones: Tiras adhesivas tipo D + cinta butilica impermeable.  
Suelo: modelo standard con suelo de PVC color a elegir. Opcional suelo VINILI-CO-SPC.

## PUERTAS Y VENTANAS

Puerta Entrada: Habitual Aluminio con rotura puente térmico + vidrio doble (personalizable), W190\*H217  
Ventana Exterior: Habitual Vidrio doble, W930mm\*H930mm, Cantidad (según modelo). (personalizable). Reja Opcional. Persianas Motorizadas.



## ELECTRICIDAD

Cuadro de Distribución: x1 con protector diferencial x1 + disyuntores x3 (220v, 50Hz, 3P64Ax1)

Cableado de entrada: 3x6 mm<sup>2</sup>

Toma aire acondicionado: 3x2.5 mm<sup>2</sup>

Tomas estándar: 3x2.5 mm<sup>2</sup>

Iluminación: 2x1.5 mm<sup>2</sup>

Encufe Industrial: CEE estándar

Interruptores: Simple y doble (configurable)

Tomacorrientes: 3/5 polos estándar nacional (personalizable)

Iluminación Interior: Lámpara LED de techo circular 15W/unidad.

## BAÑO (No incluido en el modelo GRANADA)

Lavabo

Mueble con Espejo

Inodoro Cerámico

Mampara Cristal Templado

Plato ducha resina / Plato suelo vinílico con desagüe

Revestimiento de pared SPC

Ventana

## COCINA (No incluido en el modelo JAEN ni GRANADA)

Mueble con encimera

Fregadero de Acero Inoxidable

Grifo de Cocina

\*no se incluye vitrocerámica, hornilla de gas, ni campana extractora de humos.

## CASAS CON DOBLE TEJADO Y/O PORCHE

DOBLE TEJADO:

Estructura desmontada formación techo a dos aguas

Placa Acero color EPS 75mm (opcional Nucleo PU)

Remates laterales Placa y Superior

Remate frontal y trasero, union techos chapa

Tornillería

PORCHE:

Estructura soporte techo porche y placa de techo

Dimensiones habituales 6x3m

Barandilla metálica perimetral

Suelo resina color a elegir

Juego de Tornillería

**Contenedores y  
Cocheras Plegables**

***Tu Hogar  
donde quieras***

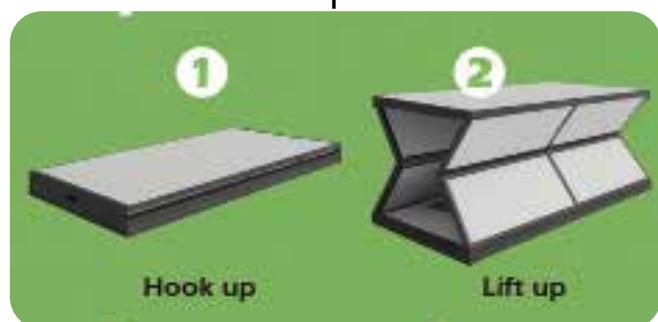


**CasaMove360**





Rápida instalación  
en 4 pasos



## FÁCIL ALMACENAJE

Plegable (30cm Altura plegada) y apilable

## FÁCIL TRANSPORTE

Plegado y apilable para transporte

## DISEÑO A TU GUSTO

Combinacion unidades, opciones color exterior

## RÁPIDA INSTALACIÓN

Instalación 4 pasos

## CALIDAD Y SOLIDEZ

Materiales de calidad , poco mantenimiento

## MÚLTIPLES USOS

Ideal para Alquilar, Almacén, Trastero, Cochera, habitacion temporeros...

6x2m  
**3.300€**  
(IVA NO INC.)

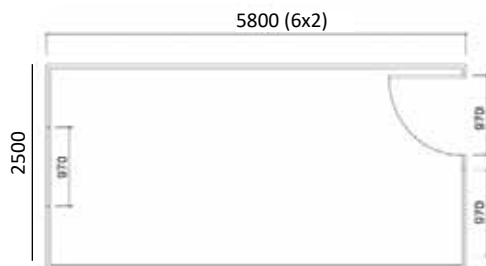


Puerta + Ventana  
con Reja Incluido

3x2m  
**2.400€**  
(IVA NO INC.)



Instalación básica de luz y enchufes incluido



Apilables

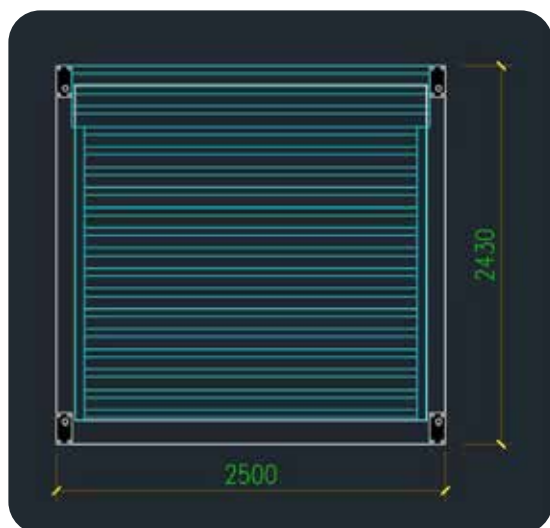




**CasaMove360**  
Tu hogar donde quieras

# COCHERA PLEGABLE

**3.900€**  
(IVA NO INC.)



Frontal



\*Puerta Motorizada

\*Estructura suelo Reforzada

\*Suelo de Chapa y Rampa  
entrada - Opcional

**PESO CONTENEDOR: 1100 Kg**

Medidas  
Contenedores  
y Cocheras

| MEDIDAS (M) | LARGO | ANCHO | ALTO |
|-------------|-------|-------|------|
| EXTERNAS    | 5,80  | 2,50  | 2,39 |
| INTERNAS    | 5,60  | 2,37  | 2,26 |
| PLEGADA     | 5,80  | 2,50  | 0,30 |

**PESO COCHERA: 1300 Kg**

# ¡Llega la revolución de las casas plegables!

Ven a conocer de primera mano la vivienda del futuro en la exposición de alguno de nuestros distribuidores de CasaMove360.

Descubre cómo tener **tu casa lista en tiempo récord**.  
Vive la experiencia de verlas en persona. Consúltanos.

**No te lo puedes perder. ¡Te esperamos!**

Solicita tu catálogo y pídenos presupuesto de la casa que elijas.

Más Información y acceso a CATÁLOGOS en el QR

Almacenes asociados

